



<https://www.univ-st-etienne.fr/fr/faculte-shs.html>

<http://sufc.univ-st-etienne.fr>

2018/2019

# Licence Professionnelle Intervention Sociale :

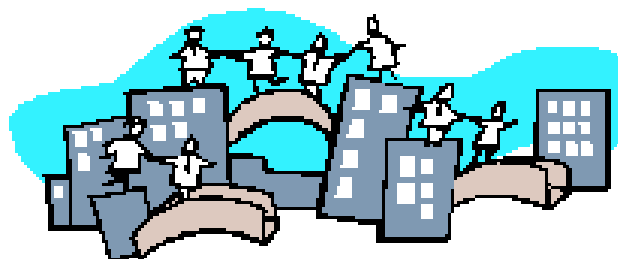
## Accompagnement social

### Parcours : Coordinateur-trice de développement de projets d'Economie Sociale et Solidaire

Inscrite au RNCP fiche n°30078

#### 3 options professionnelles

- ❖ Intervention sociale, éducative et culturelle
- ❖ Insertion par l'activité économique - Intervention économique & développement des territoires
- ❖ Eco responsabilité et environnement



## 1. OBJECTIF DE LA LICENCE

L'objectif de la licence professionnelle est de former des Coordinateurs de développement de projets dans le domaine associatif, coopératif, mutualiste, au sein des collectivités locales et territoriales dans le cadre d'une démarche de développement durable. Ces professionnels devront être capables de participer à un réseau d'acteurs, de le gérer et de le développer en s'appuyant sur une double expertise :

- la prise en compte et la dynamisation de réseaux urbains ou ruraux dans leurs dimensions historique, économique et sociale ;
- la conduite de projets adaptés au contexte dans une dynamique de développement des territoires.

La spécificité principale du coordonnateur de projet est d'être capable de fédérer et de mobiliser dans l'action l'ensemble des partenaires, internes et externes. Il se situe dans une logique transversale vis à vis des intervenants des champs professionnels concernés.

**Cette formation se construit sur l'agencement de quatre fonctions à professionnaliser :**

- diagnostic local : participatif ou partagé ;
- conduite de projets : projet d'action et note d'aide à la décision
- publics, communication et négociation
- gestion : organisation temps travail et ressources humaines ;

Des professionnels du champ de l'Economie sociale et solidaire participent activement à la formation aux côtés des enseignants du département de sociologie, de sciences économiques, des sciences de l'environnement

## 2. METIERS ACTUELS ET FUTURS VISÉS

Ce professionnel occupe des positions intermédiaires dans l'organisation, des fonctions d'interface entre la direction, le projet politique, le territoire et les projets à mettre en œuvre. Il peut prétendre aux métiers suivants :

- Coordinateur.trice social.e
- Chargé/chargée de développement de projet association et structures ESS
- Agent de développement local
- Conseiller / conseillère en développement local
- Responsable de projet d'animation et de développement
- Chargé/chargée de mission développement, social, économique et culturel)
- Conseiller/conseillère insertion sociale et professionnelle
- animateur/animatrice de régie de quartier (chef de projet social)
- Formateur-accompagnateur / formatrice accompagnatrice d'insertion (action sociale)
- Formateur-accompagnateur / formatrice accompagnatrice d'insertion (à dominante action sociale)
- Accompagnateur/accompagnatrice social
- animateur social /Animatrice sociale maison de retraite
- animateur social /Animatrice sociale en foyer d'hébergement
- *CODES DES FICHES ROME LES PLUS PROCHES : K1802, K1201, K1206, K1207*



### 3. A QUELS PUBLICS D'ETUDIANTS LA LICENCE PROFESSIONNELLE S'ADRESSE-T-ELLE ?

La licence professionnelle **Coordinateur (trice) de projets de l'ESS** s'adresse essentiellement à des personnes venant de :

- Licence 2 Sciences Humaines et Sociales, Droit, AES, Sciences économiques.
- DUT Carrières sociales, GACO...
- DEUST options compatibles avec le champ de cette licence professionnelle.
- BTS Economie sociale et familiale.
- Etudiants issus d'autres filières de formation notamment diplôme du domaine scientifique (de niveau Licence 2, BTS ou DUT, ou pouvant bénéficier de validation d'acquis de l'expérience) et pouvant justifier d'une expérience associative bénévole ou salariée en lien avec des structures de l'ESS, engagement dans projets collectifs, éducation populaire et développement social local...
- Titulaires d'un diplôme ou titre homologué par l'Etat au niveau III ou reconnu de même niveau par une réglementation nationale.
- Salariés, demandeurs d'emploi : professionnels de l'Economie Sociale et Solidaire, de l'intervention sociale, de l'Insertion par l'Activité Economique, de l'éducation à l'environnement des structures associatives, coopératives, mutualistes et collectivités territoriales souhaitant accéder à un diplôme de niveau II. Possibilités d'accès par la Validation des Acquis Personnels et Professionnels.



### 4. L'EQUIPE PEDAGOGIQUE

Les enseignements sont assurés par des enseignants chercheurs de la faculté des sciences humaines et sociales, de sciences économiques, de l'IUT et par des professionnels du champ de l'intervention sociale et de l'ESS. La dimension professionnelle est présente en continue sur la formation, coordonnée par plusieurs formateurs de l'UE1 (S5) et de l'UE 2 (S6) professionnels du développement social local, du diagnostic participatif et de la pédagogie active. Une équipe de 2/3 formateurs coordonnent les enseignements, les suivis des projets sur les terrains, les retours de stage ainsi que la validation. Un conseil de perfectionnement se déroule chaque année il permet à partir des évaluations en ligne auprès des stagiaires de chaque semestre, d'ajuster les enseignements, la progression pédagogique...



**Licence professionnelle INTERVENTION SOCIALE : ACCOMPAGNEMENT SOCIAL**  
**PARCOURS : Coordinateur (trice) de projets de l'Economie Sociale et Solidaire**

**PRESENTATION DES ENSEIGNEMENTS ET CONTROLE DES CONNAISSANCES**

<b>SEMESTRE 5</b>	Crédits	Coefficients
Intitulés des UE et des éléments pédagogiques		
<b>UE 1 - Economie sociale et solidaire - développement durable des territoires</b>	<b>6</b>	<b>2</b>
Les fondamentaux du développement durable et analyse de l'état de crise – Emilie LANCIANO		1
Enjeux de l'Education populaire et du développement social local - Claire AUTANT DORIER – Manon PESLE		1
Enjeux environnementaux – Françoise GIRARDOT		1
Analyse des enjeux socio-économiques – Antoine PELICAND		1
<b>Validation de l'UE : écrit de synthèse/analyse</b>		
<b>UE 2 - Connaissance de l'environnement local</b>	<b>6</b>	<b>2</b>
Sociologie – Gaëlle CLAVANDIER Validation : Rédaction d'une bibliographie commentée	3	1
Anthropologie appliquée au développement local – Alawa BAKHA <b>Validation : Ecrit de synthèse à partir de l'observation et de lecture d'un territoire urbain</b>	3	1
Enjeux et politiques européennes – Sylvain ABRIAL	NN	NN
<b>UE 3- publics et communication</b>	<b>6</b>	<b>2</b>
Communication interpersonnelle – Hugues HIPPLER <b>Validation : exercice écrit</b>	2	1
Outils Informatiques professionnels – Pascal GEORGES <b>Validation : exercice d'application</b>	2	1
Langue vivante : Anglais – Heather LIVINGSTONE <b>Validation : présentation orale par petits groupes (power point)</b>	2	1
<b>UE 4 - Gestion et management</b>	<b>2</b>	<b>1</b>
Droit public – Michel PEYSET <b>Validation : exercice écrit d'application</b>	1	1
Comptabilité privée	1	1
<b>UE 5 - Etudes quantitatives et qualitatives</b>	<b>10</b>	<b>3</b>
Diagnostic & développement social local – Equipe KALEIDO'SCOP <b>Validation : Rapport écrit</b>	7	2
Développement social - – Equipe KALEIDO'SCOP <b>Validation : soutenance du diagnostic</b>	3	1
Stage	NN	NN
<b>Total par étudiant</b>	<b>30</b>	

<b>SEMESTRE 6</b>	<b>Crédits</b>	<b>Coefficients</b>
<b>Intitulés des UE et des éléments pédagogiques</b>		
<b>UE 1- Connaissance de l'environnement</b>	<b>6</b>	<b>2</b>
<b>Politiques publiques et politiques sociales</b> (1 option au choix sur 3) <b>Validation : exercice individuel</b>	4	2
Option 1 : Intervention sociale éducative et culturelle – Thierry CHEINE		
Option 2: insertion par l'activité économique et dvpt des territoires – Marie Claire GALLIN MARTEL		
Option 3 : Eco-responsabilité et éducation à l'environnement – Raphaël JACQUIN		
<b>Acteurs, enjeux et stratégies</b> (1 option au choix sur 3) <b>Validation : exposé oral/ collectif</b>	2	1
Option 1 : Intervention sociale éducative et culturelle - Thierry CHEINE		
Option 2: insertion par l'activité économique et dvpt des territoires - Marie Claire GALLIN MARTEL		
<b>Option 3 : Eco-responsabilité et éducation à l'environnement - Raphaël JACQUIN</b>		
Journée de professionnalisation – Sylvain ABRIAL	NN	NN
<b>UE 2 - Méthodologies : projets de développement</b>	<b>6</b>	<b>2</b>
Projets de développement – Equipe KALEIDO'SCOP Validation : Ecrit du projet de développement	2	1
Analyse de la pratique professionnelle – Marylène MEGEMONT	NN	NN
Méthodologie de projets européens – Sylvain ABRIAL	NN	NN
Animation et conduite de réunion – Sandrine LACLAU <b>Validation : oral et notation collective</b>	2	1
Réseaux et partenariat – Claire AUTANT DORIER <b>Validation : écrit de synthèse analyse de réseaux</b>	2	1
<b>UE 3 - Projets tutorés et Langue vivante</b>	<b>8</b>	<b>2</b>
Travail d'équipe et dynamique de groupe	NN	NN
Projets tutorés <b>Validation : dossier de synthèse et présentation orale</b>	6	1
Langue vivante : Anglais	2	1
<b>UE 4 - Stage et mémoire</b>	<b>10</b>	<b>4</b>
Stage: projet de développement – Equipe KALEIDO'SCOP <b>Validation : oral du projet de développement</b>	5	1
Mémoire (suivi et ateliers en 4 groupes) – Gaëlle CLAVANDIER <b>Validation : mémoire et soutenance orale</b>	5	1
Enquête de terrain et recherche documentaire	NN	NN
<b>Total par étudiant</b>	<b>30</b>	

## PROJET TUTORÉ

Les projets tutorés seront réalisés en groupe de quatre personnes rassemblant étudiants et professionnels. Les terrains ciblés seront soit recherchés dans le réseau partenarial de la formation, soit dans le réseau professionnel ou bénévole des participants de la formation (besoins émergents).

Le lieu du projet tutoré est nécessairement différent du lieu de stage (pour les étudiants de formation initiale) et du lieu professionnel (pour les étudiants de formation continue.)

Le groupe de travail sera accompagné dans sa recherche par un formateur référent professionnel de la méthodologie de projet. Les projets tutorés donneront lieu à une évaluation collective en fin de cursus.

## Objectifs :

- Permettre à ce groupe de travail de mener une étude de terrain relevant de la dynamique de développement de projets afin de proposer un programme d'action adapté à la structure et à son environnement
- Construire des propositions d'action innovantes et créatives
- Apprendre à travailler en équipe, à partager le travail, à communiquer sur un projet et à évaluer ce travail collectif

## 5. STAGE

### ORGANISATION DES STAGES

#### Durée du stage :

Stage de 10 semaines réglementaire : conventions de stage tripartites : tuteur-organisme de formation et étudiant formation continue ou formation initiale (convention de stage gérée par PStages : ENT étudiant)

- A- une première période de 6 semaines : réalisation du recueil de données (diagnostic)
- B- une seconde période de 4 semaines : mise en œuvre d'une étape du projet de développement

#### Recherche de stages tutorés

Réseau partenarial : mise à disposition des étudiants d'un fichier signalétique des lieux de stage et travail avec le formateur référent sur le projet professionnel (adéquation stage et projet professionnel)

A l'initiative des étudiants : l'engagement bénévole des étudiants dans une association pourra donner lieu à stage sous réserve d'une possibilité d'encadrement professionnel et d'acceptation par les responsables de la formation. Le choix du terrain de stage fera l'objet d'une collaboration étroite entre les différents partenaires de la formation.

Offre de stages à l'initiative des structures : proposées aux étudiants par le formateur référent.

#### Qui assure le suivi des stages ? Selon quelles modalités ?

Deux formateurs référents assureront les suivis des stages par visites sur site. Ces rencontres se feront **obligatoirement** en présence du tuteur de stage et de l'étudiant. Les visites de stage pourront être convoquées à l'initiative du formateur référent (de manière réglementaire) mais aussi de l'étudiant ou du tuteur en cas de difficultés particulières.

#### Tutorat universitaire/retours de stage :

Un groupe d'étudiants/stagiaires sera suivi collectivement par un tuteur professionnel. Ces suivis se dérouleront lors des sessions de regroupement (retour des stages). Des rencontres individuelles pourront être envisagées avec un formateur ou un enseignant dans le cadre d'un questionnement stage ou mémoire.

#### Tutorat professionnel :

Titulaires de diplômes du champ social au sens large, ils ont une expérience pratique et actualisée dans la mise en œuvre des dispositifs de politiques sociales. A côté du tuteur référent, la notion d'équipe tutorale sera prise en compte afin d'optimiser le suivi concret et l'évaluation du positionnement du stagiaire sur différentes interventions.

Le stage donnera lieu à la rédaction d'un mémoire. L'évaluation du stage est qualitative à partir d'une grille proposée par la formation et enrichit dans le cadre de la rencontre tuteur/ stagiaire. Cette grille est retournée dès la fin du 2<sup>ème</sup> stage ;

## TRONC COMMUN DES PARCOURS PROFESSIONNELS : 9 journées de formation

### OBJECTIFS PARTAGES

1. Inscrire son activité professionnelle dans la culture de l'Economie Sociale et Solidaire (ESS), du Développement Durable (DD) et de l'éducation populaire et ce au service des principes et des modes d'intervention à l'œuvre dans le champ des pratiques des 3 parcours ;
2. Donner des clefs de compréhension de la « gouvernance » et du projet politique projet porté par les structures, institutions, associations...visées par les 3 parcours ;

### 3 options professionnelles :

- Intervention sociale, éducative et culturelle (I.S.E.C)
- Insertion par l'Activité Economique (I.A.E) - Intervention économique & développement des territoires ;
- Eco responsabilité et environnement (E.E)

De septembre à décembre , tronc commun : les enjeux dans le champ de l'ESS

De janvier à mai : Connaissance de l'environnement professionnel

UE1.1 Politiques publiques

UE 1.2 Acteurs et enjeux et stratégies dans le champ de l'ESS

### **Parcours Intervention Sociale, Educative et Culturelle : coordonné par Thierry Cheine**

1°: Les métiers du « social » et de l'Education populaire

2°: Le cadrage juridique de l'action sociale /Le Revenu de solidarité active

3°: Education populaire et culture/La politique de la ville

4°: La prévention spécialisée/Présentation de projet de structures dans lequel s'inscrit les valeurs et principes de l'éducation populaire

5°: Point d'étape, formalisation des acquis

6°: Le logement des jeunes/L'Action Educative en Milieu Ouvert/La psychiatrie

7°: La Protection Judiciaire de la Jeunesse/Les personnes âgées/ Présentation de projet de structures dans lequel s'inscrit les valeurs et principes de l'éducation populaire

8°: Accompagnement du groupe à l'élaboration du travail de restitution

9 : Restitution et validation des 3 parcours/ Bilan du parcours et retour sur les évaluations

### **Parcours Insertion par l'Activité Economique et Développement Economique Local coordonné par Philippe Vial**

1°: Découvrir le parcours IAE et mise en perspective politique de l'IAE

2°: Comprendre les fondements de l'IAE.

3°: Vivre une journée dans un ACI et rencontrer les différents salariés qui y travaillent.

4°: Les métiers de l'IAE et les publics accueillis en SIAE.

5°: Découvrir la fonction particulière de CIP et l'accompagnement socio professionnel en SIAE

6°: S'outiller pour gérer les situations de relation humaines difficiles.

Préparer les validations

7°: Comprendre et maîtriser à minimum les interactions humaines qui se mettent en jeu au cours d'un entretien d'accompagnement.

8°: Comprendre et maîtriser à minimum les interactions humaines qui se mettent en jeu au cours d'un entretien d'accompagnement.

9°: Finaliser les validations et l'évaluation du parcours.

### **Parcours Ecoresponsabilité et environnement coordonné par Raphaël Jacquin**

Présentation du programme à la rentrée 2017



Contacts :

#### **Formation initiale Etudiants**

Responsable pédagogique : Claire AUTANT DORIER, [claire.autant.dorier@univ-st-etienne.fr](mailto:claire.autant.dorier@univ-st-etienne.fr)

Assistante : Djamila Dris, [djamila.dris@univ-st-etienne.fr](mailto:djamila.dris@univ-st-etienne.fr)

#### **Formation continue**

Responsable formation : Mireille MOURIER, [mireille.mourier@univ-st-etienne.fr](mailto:mireille.mourier@univ-st-etienne.fr)

Assistants formation : Sarah HATHOUT, [ftlv-set@univ-st-etienne.fr](mailto:ftlv-set@univ-st-etienne.fr)

