

iut

Saint-Étienne

36

PAGES

POUR
NOUS REJOINDRE

www.iut.univ-st-etienne.fr



Université
Jean Monnet
Saint-Étienne

GACO

GEA

TC

GB

GEII

GMP

MP

Sommaire

03

ET SI VOUS VENIEZ À L'IUT ?

LE MOT DE LA DIRECTRICE

04-05

EN QUELQUES MOTS

L'IUT DE SAINT-ÉTIENNE

LES DÉPARTEMENTS

JE CHOISIS MON AVENIR

06-07

LE B.U.T. LE DIPLÔME DES IUT

LE BACHELOR UNIVERSITAIRE
DE TECHNOLOGIE (B.U.T.)

08-21

NOS FORMATIONS B.U.T.

GACO | GEA | TC | GB | GEII | GMP | MP

22-23

NOS FORMATIONS LICENCES

PROFESSIONNELLES

ABF | TC

24

L'ALTERNANCE A L'IUT

25

LE PARTENARIAT ENTREPRISES

AU COEUR DE NOS FORMATIONS

26-27

OUVREZ-VOUS À L'INTERNATIONAL

CULTIVEZ LES LANGUES

28

L'ESPRIT IUT

UNE VIE DE CAMPUS AUTHENTIQUE

29

L'ESPRIT IUT

NOS ATOUTS POUR UNE FORMATION RÉUSSIE

30

L'ESPRIT IUT

LA BIBLIOTHÈQUE AU CŒUR DU CAMPUS

31

L'ESPRIT IUT

UNE VIE ÉTUDIANTE DYNAMIQUE

32

L'ESPRIT IUT

SAINT-ÉTIENNE, UNE VILLE ÉTUDIANTE DANS
UN CADRE PRIVILÉGIÉ

33

LA QUALITÉ

GAGE DE RÉUSSITE POUR NOS ÉTUDIANTS ET
NOS PARTENAIRES

34

REJOINDRE L'IUT DE SAINT-ÉTIENNE

VENIR A L'IUT

JOURNÉES PORTES OUVERTES

S'INSCRIRE





Et si vous venez à l'IUT ?

Bientôt 60 ans que l'IUT de Saint-Étienne, composante de l'Université Jean Monnet, forme ses étudiants au monde du travail en proposant des formations professionnalisantes de qualité, reconnues par les employeurs et en phase avec les besoins du territoire.

L'IUT de Saint-Étienne est, et restera, attentif à encourager l'accueil de publics diversifiés (bacheliers généraux et technologiques, apprentis, stagiaires de la formation continue...), à favoriser l'insertion professionnelle de ses diplômés, à former des professionnels et des citoyens éclairés et ouverts et à offrir à ses étudiants un cadre de vie conforme à son engagement de campus écoresponsable.

L'IUT s'engage, depuis 2001, à dispenser des formations respectueuses d'une charte qualité exigeante, certifiées par le référentiel NF Service Formation, dans une démarche constante d'amélioration et d'innovation.

Choisir l'IUT après le baccalauréat, c'est choisir une formation dense et encadrée, pragmatique, première étape d'une formation professionnelle, riche de la diversité de ses intervenants :

enseignants-chercheurs, enseignants affectés dans l'enseignement supérieur et professionnels apportant leurs expertises irremplaçables.

Le **Bachelor Universitaire de Technologie (B.U.T.)**, formation technologique et professionnalisante en trois ans, se décline à l'**IUT de Saint-Étienne** en 7 spécialités et est ouvert à l'**alternance** (contrat d'un ou deux ans). L'obtention du B.U.T. permet à ceux qui le souhaitent de s'insérer dans le monde professionnel ou offre la possibilité de poursuites d'études, en masters universitaires, écoles d'ingénieurs ou de commerce.

Vous trouverez dans ce livret l'essentiel des informations sur nos parcours et la vie étudiante. Nos équipes sont à votre disposition pour répondre à vos interrogations. Alors n'hésitez plus : optez pour le Bachelor Universitaire de Technologie et rejoignez-nous vite sur le campus de La Métare.

Bienvenue à l'IUT de Saint-Étienne.

La directrice
Magali Chaudey

En quelques mots L'IUT de Saint-Étienne

7

BUT

Bachelor Universitaire de
Technologie (18 parcours)

2

LP

Licence Professionnelle

2

DU

Diplôme Universitaire

1

DUETI

Diplôme Universitaire
d'Études Technologiques
Internationales



2 100

étudiants

* 1 700 en formation continue

* 400 en alternance



500

diplômés

par an



200

**personnels
permanents**

* 135 enseignants

* 65 personnels administratifs
et techniques



+350

intervenants

du monde professionnel



70

**établissements
partenaires**

à l'international dans plus de 20 pays



2 000

**entreprises
et organismes
partenaires**

Le campus propose



**CAMPUS
ÉCORESPONSABLE**



**ESPACES DE
CO-WORKING
ET FABLAB**



**ABRI A VELOS
SÉCURISÉ**



**TRANSPORTS
EN COMMUN
avec accès direct
au campus**



**PARKING
à disposition
des étudiants**



**CAFÉTÉRIA,
RESTAURANT
UNIVERSITAIRE**



**RÉSIDENCE
UNIVERSITAIRE**

Les départements

Je choisis mon avenir

GACO

POLYVALENCE
RSE (Responsabilité Sociétale des Entreprises)
MANAGEMENT DE PROJETS
ENTREPRENEURIAT
MARKETING
CURSUS INTERNATIONAL

GEA

COMPTABILITÉ ET FINANCE
PILOTAGE DE LA PERFORMANCE
RESSOURCES HUMAINES
MANAGEMENT
INFORMATIQUE DE GESTION

TC

MARKETING
ÉTUDES DE MARCHÉ
COMMUNICATION COMMERCIALE
VENTE ET NÉGOCIATION
COMMERCE INTERNATIONAL
E BUSINESS ET ENTREPRENEURIAT

GB

ENVIRONNEMENT
ANALYSES
AIR, SOL, EAU
POLLUTIONS
DEVELOPPEMENT DURABLE

GEII

AUTOMATISME
ROBOTIQUE
ÉLECTRONIQUE
ÉLECTROTECHNIQUE
INFORMATIQUE

GMP

CONCEVOIR
PRODUIRE
SIMULER
ORGANISER

MP

MESURES
PHYSIQUE
CHIMIE
ENVIRONNEMENT
MATERIAUX

Le Bachelor Universitaire de Technologie (B.U.T.)

Pour préparer sa réussite professionnelle

UN DIPLÔME NATIONAL UNIVERSITAIRE DE GRADE LICENCE (180 CRÉDITS ECTS)

1

FORMATION SÉLECTIVE ET ACCESSIBLE
BACS généraux et technologiques

1

CURSUS INTÉGRÉ
de 6 semestres

7

SPÉCIALITÉS :
GACO, GB, GEA, GEII, GMP, MP, TC

18

PARCOURS DE SPÉCIALISATION
à partir de la 2^{ème} année sauf GB (1^{ère} année)

1

ACCOMPAGNEMENT INDIVIDUALISÉ
et environnement universitaire à taille humaine

1

DUT INTERMÉDIAIRE
délivré au bout des deux premières années (120 ECTS)



PÉDAGOGIE

BASÉE SUR L'APPROCHE PAR COMPÉTENCES

- * Des programmes nationaux déclinés en **blocs de compétences**
- * Une pédagogie originale adaptée à l'**apprentissage en mode projet**
- * L'acquisition de **compétences métiers** reconnues et recherchées par les milieux socio-professionnels
- * Une **progression en degré de maîtrise** échelonnée sur les 3 années
- * L'articulation entre les **contenus de formation (ressources)** et les mises en situations professionnelles dans le cadre des SAé (situations d'apprentissage et d'évaluation)
- * La constitution d'un portfolio qui rend l'étudiant acteur réflexif de sa formation

B.U.T. EN FORMATION CLASSIQUE :

Les frais d'inscription sont financés par l'État. Restent à charge : les droits universitaires et la CVEC (Contribution de Vie Etudiante et de Campus).

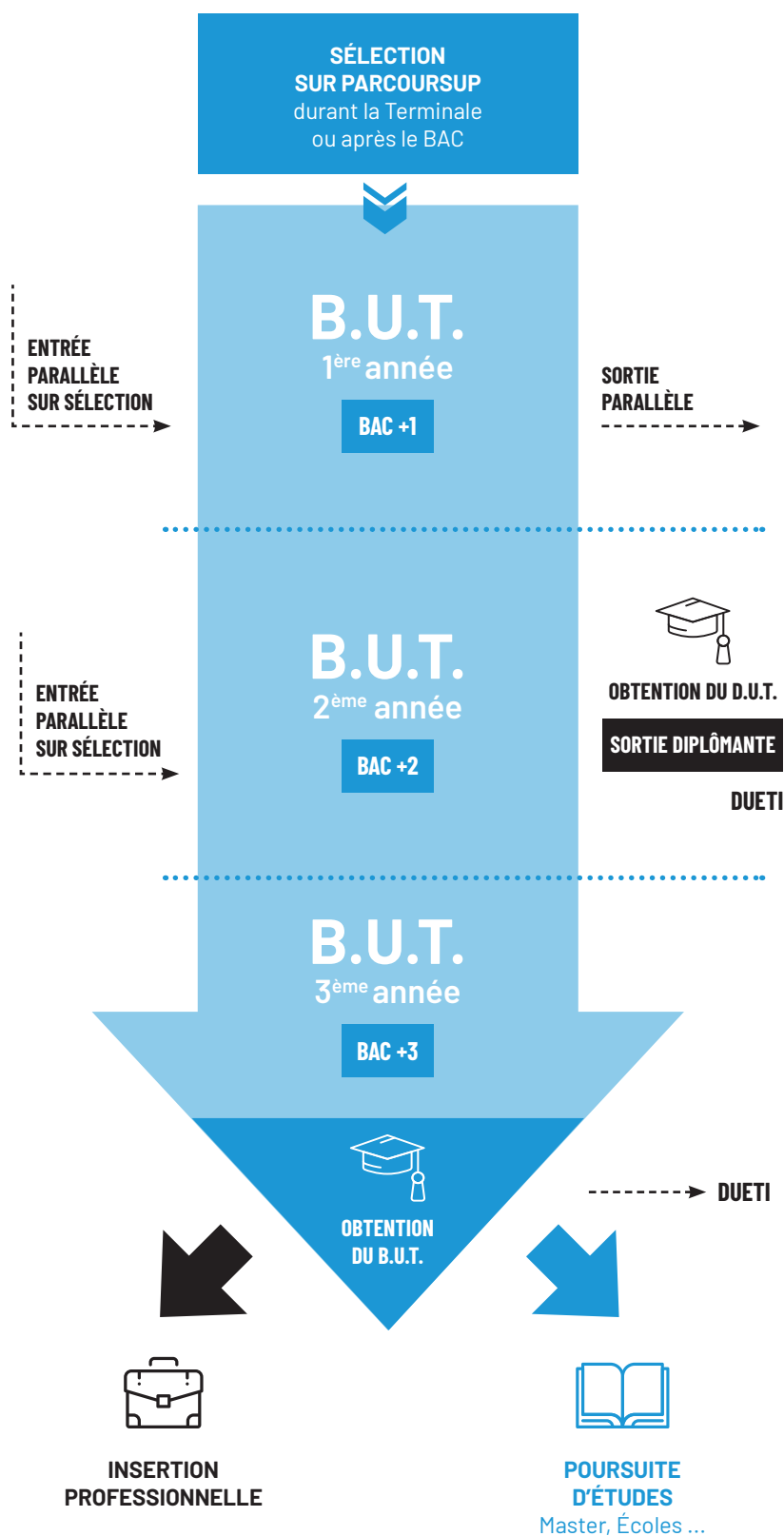
B.U.T. EN ALTERNANCE :

Nous appliquons les tarifs définis par France Compétences par diplôme et par branche professionnelle.

PROFESSIONNALISATION ACCRUE POUR UNE INSERTION OU UNE POURSUITE D'ÉTUDES RÉUSSIES

- ✓ **DES ÉQUIPES PÉDAGOGIQUES MIXTES EXPÉRIMENTÉES**
(enseignants-chercheurs, enseignants et professionnels)
- ✓ **DES POSSIBILITÉS DE FORMATION EN ALTERNANCE**
Dès la 2^{ème} année pour certaines formations
- ✓ **DES STAGES EN ENTREPRISES**
(22 à 26 semaines)
- ✓ **DES SITUATIONS D'APPRENTISSAGE ET D'ÉVALUATION**
(SAé) proches des problématiques rencontrées en milieu professionnel
- ✓ **UNE INSERTION PROFESSIONNELLE À BAC +3**
Grâce à des parcours professionnalisants ou l'accès à des poursuites d'études (Bac+5) en Master, écoles d'ingénieur, de commerce, etc.
- ✓ **UN ANCRAGE FORT DANS LE BASSIN D'EMPLOI**
- ✓ **DES PASSERELLES PERMETTANT DES ENTRÉES ET DES SORTIES À DIFFÉRENTES ÉTAPES**
Notamment pour des spécialisations ou des poursuites d'études
- ✓ **UN DIPLOME OUVERT À L'INTERNATIONAL**
 - Aligné sur les standards internationaux pour faciliter les échanges avec les universités étrangères
 - Possibilité de partir étudier sur un ou des semestres à l'étranger
 - Possibilité dans certains secteurs de faire la 3^e année à l'étranger

3
années
pour réussir son cursus en B.U.T.



GACO

Gestion Administrative et Commerciale des Organisations

POUR EN SAVOIR PLUS :



POLYVALENCE

RSE (Responsabilité Sociétale des Entreprises)

MANAGEMENT DE PROJETS

ENTREPRENEURIAT

MARKETING

CURSUS INTERNATIONAL

POUR QUI ?

- ▶ **BAC GÉNÉRAL**
Toutes spécialités
- ▶ **BAC STMG**
Toutes spécialités
- ▶ **AUTRES BACS**
Selon dossier
- ▶ **ÉTUDIANTS EN RÉORIENTATION**
(Entrée BUT 1, 2 ou 3 selon profil)

POUR QUOI

Je serai capable de

- ✓ GÉRER UN PROJET
- ✓ PARTICIPER AU PILOTAGE DE L'ORGANISATION
- ✓ CONCEVOIR LA DÉMARCHE MARKETING
- ✓ PARTICIPER AU PILOTAGE RH
- ✓ DÉVELOPPER UNE APPROCHE CONSEIL
- ✓ ACCOMPAGNER UNE ORGANISATION DANS SA DÉMARCHE RSE

MON PROFIL

+
DE L'INTÉRÊT
pour le marketing,
la gestion,
le management,
la communication,
la RSE

+
DU CONCRET
encadrement, travail en
petits groupes, National
GACO Game, simulation
création d'entreprise,
serious game en ligne ...

+
**ENVIE DE MENER
À BIEN DES PROJETS**
créativité, dynamisme,
ouverture d'esprit

ET APRÈS ?

▶ DÉBOUCHÉS

Collaborateur.ice
dans tous les services supports
(direction, marketing, comptabilité,
achats, RH, logistique, qualité ...)
des entreprises, collectivités
territoriales ou associations

Manager polyvalent
Assistant.e RSE
Chargé.e de projet
(événementiel, sportif ...)
Création d'entreprise

▶ POURSUITE ÉTUDES BAC +5

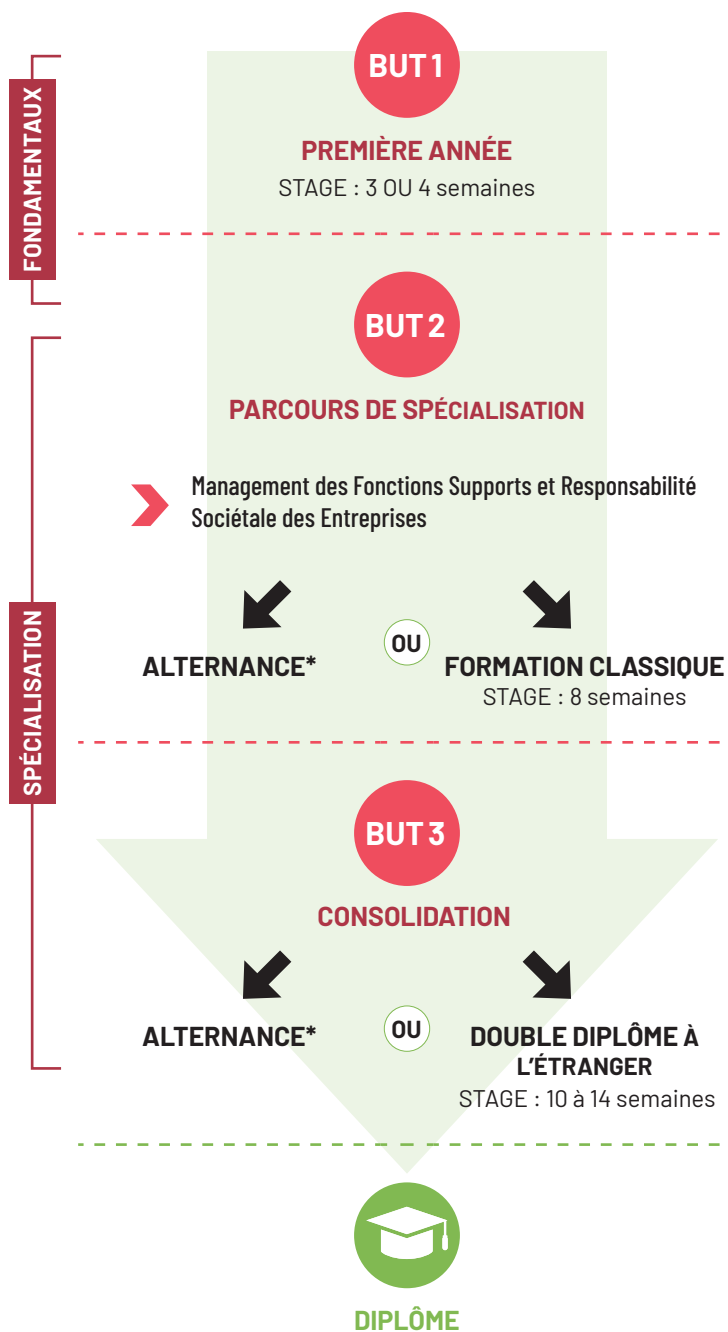
IAE
Master
Écoles de commerce ou de
management

+ LES + du BUT GACO

- INTÉGRATION DES ENJEUX DE RESPONSABILITÉ SOCIÉTALE DES ENTREPRISES (RSE)
- ALTERNANCE POSSIBLE DÈS LE BUT2
- GROUPE BUSINESS ENGLISH
- POSSIBILITÉ DE STAGE, SEMESTRE OU ANNÉE À L'ÉTRANGER



LE CURSUS EN 3 ANS



* Voir page 24 de ce livret

CONTACT

SECRÉTARIAT
04.77.46.33.81

iutgaco@univ-st-etienne.fr

RNCP 35386



GACO est parfait pour tous les bacheliers qui ne savent pas encore vers quel domaine se diriger. Ce que j'aime en GACO, ce sont les projets, travaux en groupes, jeux d'entreprise. On apprend différemment, c'est concret. Chacun peut trouver le cursus qui lui convient : alternance, Business English, semestre à l'étranger. On a une vraie aide à la réussite, les profs nous connaissent et sont disponibles. Un tuteur enseignant nous suit pour notre projet professionnel... L'IUT c'est aussi des soirées, une assoc' GACO active, beaucoup de convivialité !

ROMAIN

GEA

Gestion des Entreprises et des Administrations

POUR EN SAVOIR PLUS :



COMPTABILITÉ ET FINANCE
PILOTAGE DE LA PERFORMANCE
RESSOURCES HUMAINES
MANAGEMENT
INFORMATIQUE DE GESTION

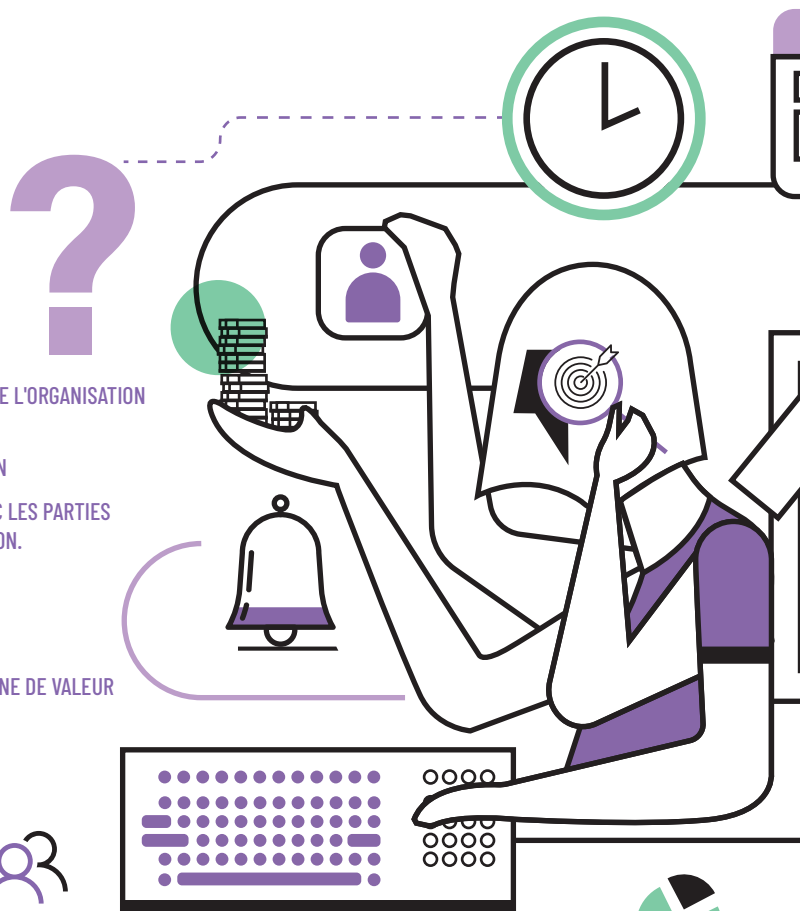
POUR QUI ?

- ▶ **TOUT BAC GÉNÉRAL**
(spécialités conseillées : maths - éco)
- ▶ **BAC TECHNOLOGIQUE STMG**
(dossiers étudiés pour les autres bacs technologiques)
- ▶ **ÉTUDIANTS EN RÉORIENTATION**
(Entrée BUT 1, 2 ou 3 selon profil)

POUR QUOI

Je serai capable de

- ✓ ANALYSER LES PROCESSUS DE L'ORGANISATION DANS SON ENVIRONNEMENT
- ✓ AIDER À LA PRISE DE DÉCISION
- ✓ PILOTER LES RELATIONS AVEC LES PARTIES PRENANTES DE L'ORGANISATION.
- ✓ CONCEVOIR LA STRATÉGIE DE CRÉATION DE VALEUR
- ✓ ASSURER LA GESTION ET LE DÉVELOPPEMENT DE LA CHAÎNE DE VALEUR



MON PROFIL

+
DE L'INTÉRÊT
pour les chiffres
et l'analyse des données

+
LE TRAVAIL EN ÉQUIPE
organisation,
rigueur, leadership,
relations humaines,
communication

+
LES MÉTIERS DE
gestion, comptabilité,
finances, ressources
humaines, management

+
ENVIE
d'entreprendre de mener
des projets, d'avoir des
responsabilités, de
piloter

ET APRÈS ?

▶ **PARCOURS GC2F**
Collaborateur en cabinet d'expertise comptable, contrôleur ou inspecteur dans la fonction publique, responsable comptable dans une TPE/PME.

▶ **PARCOURS CG2P**
Contrôleur budgétaire, analyste de gestion d'entreprise, assistant chef de projet ERP/BI (progiciels de gestion intégrée)

▶ **PARCOURS GPRH**
Assistant gestionnaire de paie, gestionnaire administration du personnel, collaborateur en agence d'intérim, assistant juridique droit du travail.

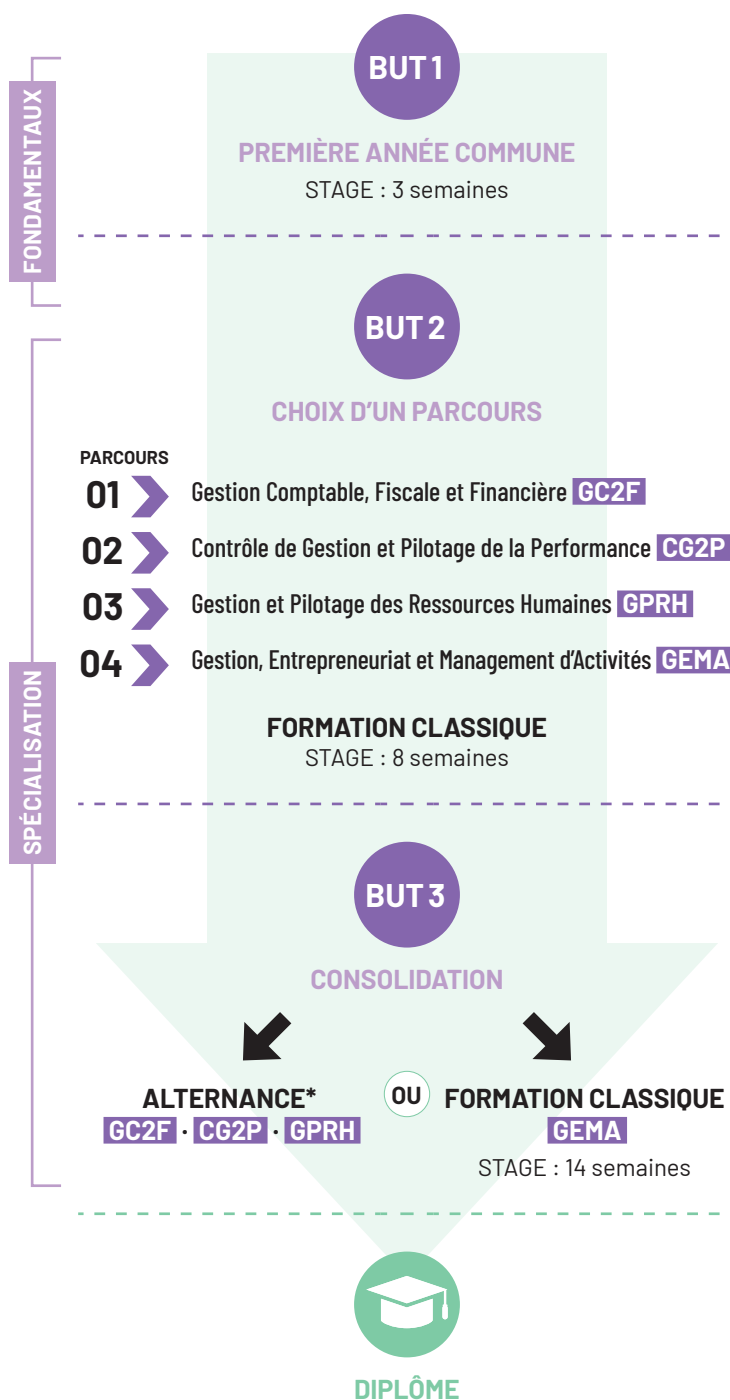
▶ **PARCOURS GEMA**
Assistant marketing, chargé d'études, chargé de projet, manager polyvalent, créateur d'entreprise...

+ LES + du BUT GEA

- **ÉQUIVALENCES DCG**
Le seul BUT qui délivre des équivalences au DCG (Diplôme de Comptabilité et de Gestion)
Possibilité de valider intégralement le DCG
- **OUVERTURE À L'INTERNATIONAL**
(possibilité de stage, semestre et année à l'international)



LE CURSUS EN 3 ANS



* Voir page 24 de ce livret

► POURSUITE ÉTUDES BAC +5

Diplôme Supérieur de Comptabilité et de Gestion (DSCG), IAE, Masters, Écoles de commerce.

CONTACT

SECRETARIAT
04.77.46.33.61

iutgea@univ-st-etienne.fr

RNCP 35375 | 35376 | 35377 | 35378



C'est un diplôme très complet, avec un large éventail de matières, qui ouvre plein de débouchés.

CAMILLE

TC

Techniques de commercialisation

POUR EN SAVOIR PLUS :



MARKETING
ÉTUDES DE MARCHÉ
COMMUNICATION COMMERCIALE
VENTE ET NÉGOCIATION
COMMERCE INTERNATIONAL
E BUSINESS ET ENTREPRENEURIAT

POUR QUI ?

- ▶ **BACS GÉNÉRAUX**
(spécialité conseillée : maths au moins en 1^{ère})
- ▶ **BAC TECHNOLOGIQUE STMG**
- ▶ **ÉTUDIANTS EN RÉORIENTATION**
(Entrée BUT 1, 2 ou 3 selon profil)

POUR QUOI

Je serai capable de

- ✓ CONDUIRE DES ACTIONS MARKETING
- ✓ CONCEVOIR ET VENDRE UNE OFFRE COMMERCIALE (FACE À FACE ET DIGITALE)
- ✓ MENER UNE NÉGOCIATION
- ✓ COMMUNIQUER L'OFFRE COMMERCIALE
- ✓ CONSTRUIRE UNE STRATÉGIE DE COMMERCE À L'INTERNATIONAL ET PILOTER LES OPÉRATIONS
- ✓ MONTER UN PROJET ENTREPRENEURIAL COMMERCIAL

MON PROFIL

- + LE GOÛT DU CHALLENGE
- + LE SENS DU RELATIONNEL
- + DE L'AISSANCE À L'ORAL
- + LE SENS DE L'ORGANISATION



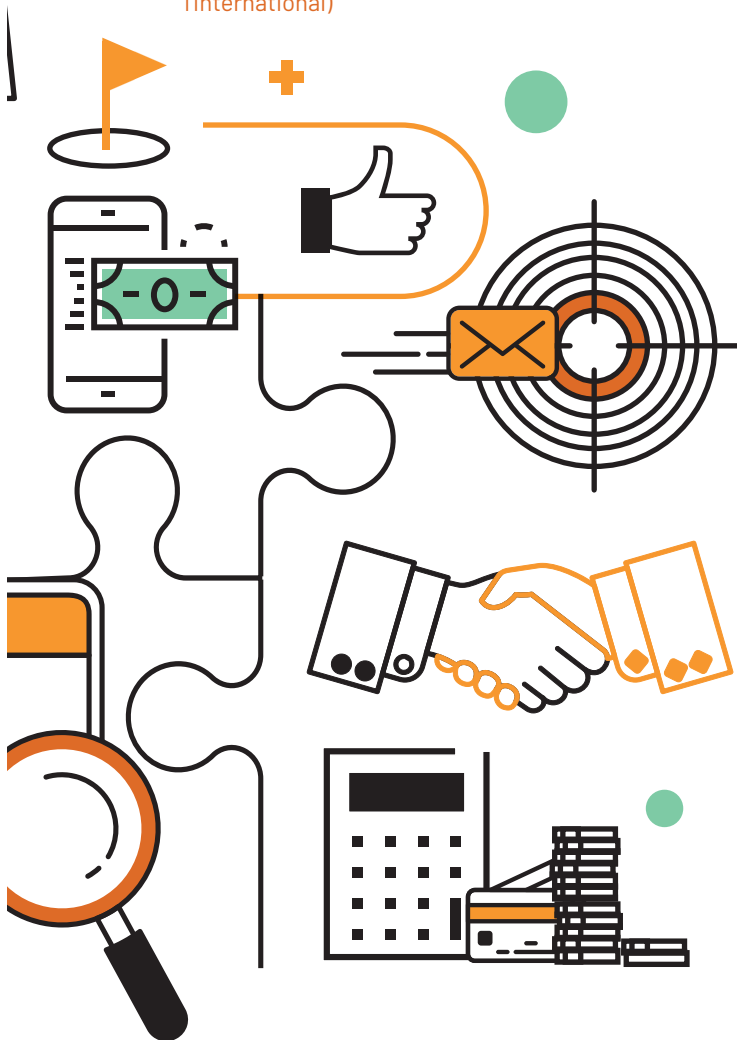
ET APRÈS ?

- ▶ **POURSUITE ÉTUDES**
Écoles de commerce, Masters
- ▶ **SECTEURS MARCHANDS**
Tous les secteurs d'activité marchands (de la boutique à la grande distribution) en passant par le e-commerce et le web marketing.
- ▶ **SECTEURS NON MARCHANDS**
Tous les secteurs non marchands des services, de l'industrie, ou de l'agriculture... qui demandent des compétences commerciales en négociation, gestion de la relation client, marketing et marketing digital, e-business, communication commerciale, et entrepreneuriat. Possibilité d'intégrer des PME, PMI, collectivités, agences de services etc.
- ▶ **MÉTIERS**
Commercial.e, assistant.e commercial import export, négociateur.trice, responsable de rayon, assistant.e de clientèle en banque/assurance/mutuelle, assistant.e marketing, assistant.e de communication, community manager, entrepreneur.e...

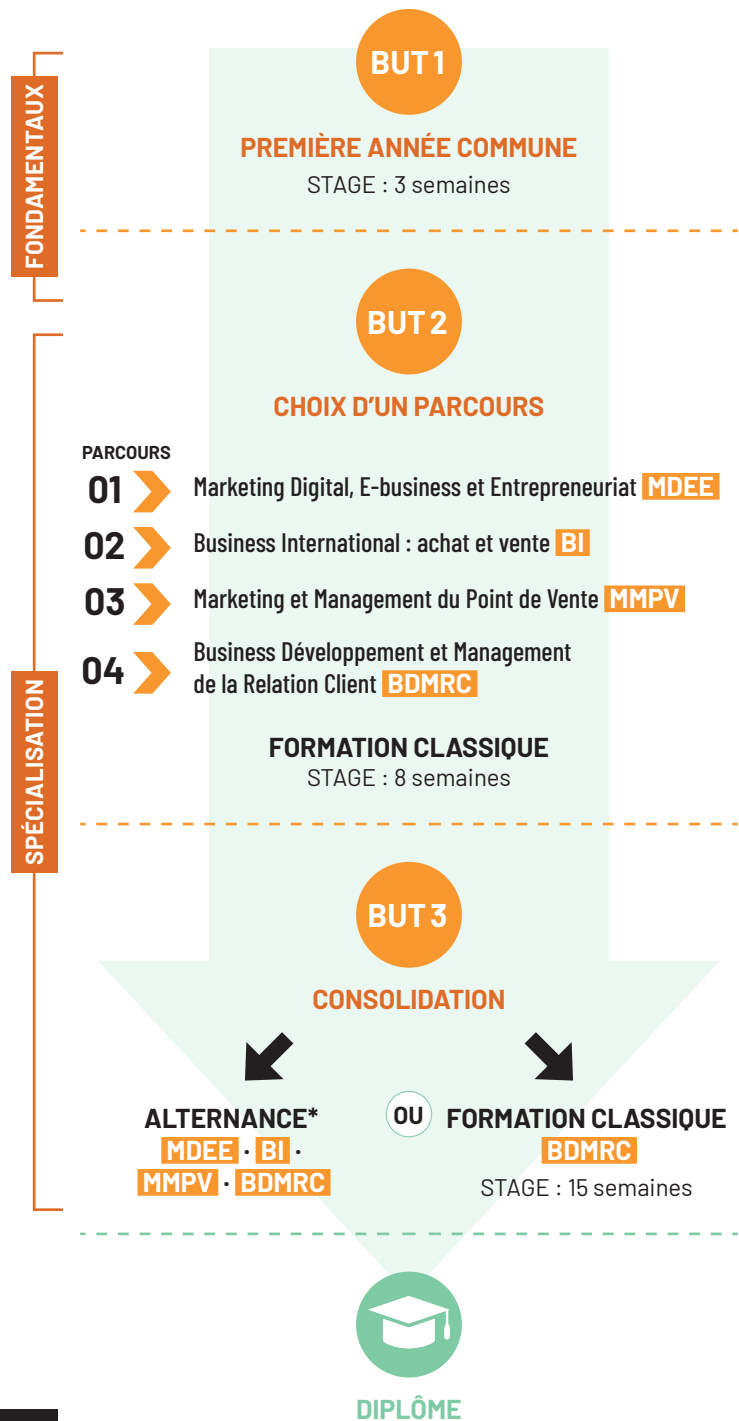
+ LES + du BUT TC

Quatre parcours diversifiés :

- **DES CHALLENGES**
Concours de projets d'entreprise, master vente inter IUT
- **DES ENGAGEMENTS ÉTUDIANTS**
Magazine annuel *IUT Mag'*, la web radio *Esprit TC*
- **JEU D'ENTREPRISE CREASIM**
Simulation de la création d'une entreprise commerciale et de son développement sur 3 ans
- **MODULES D'ENSEIGNEMENT EN ANGLAIS**
(possibilité de stage, semestre et année à l'international)



LE CURSUS EN 3 ANS



* Voir page 24 de ce livret

CONTACT

SECRÉTARIAT
04.77.46.34.61

iuttc@univ-st-etienne.fr

RNCP 35354 | 35355 |
35356 | 35357



J'ai beaucoup aimé faire mes études en TC qui, avec le recul, sont passées beaucoup trop vite. Cela m'a permis de me forger un esprit commercial et d'accroître mes connaissances dans ce milieu. (...) Les cours en TC m'ont appris à me vendre, à savoir ce que je souhaitais, et montrer ce que je valais.

MANON B. VISUAL MERCHANDISER H&M

GB

Génie Biologique, Parcours Sciences de l'Environnement et Écotechnologies

POUR EN SAVOIR PLUS :



ENVIRONNEMENT
ANALYSES
AIR, SOL, EAU
POLLUTIONS
DEVELOPPEMENT DURABLE

POUR QUI ?

- ▶ **BACS GÉNÉRAUX**
Spécialités recommandées :
SVT et physique-chimie
- ▶ **BACS TECHNOLOGIQUES**
STL, STAV
suivant dossier
- ▶ **DAEU B**
- ▶ **ÉTUDIANTS EN RÉORIENTATION**
(Entrée BUT 1, 2 ou 3 selon profil)

POUR QUOI ?

Je serai capable de

- ✓ RÉALISER DES ANALYSES DANS LES DOMAINES DE LA BIOLOGIE
- ✓ EXPÉRIMENTER DANS LE GÉNIE BIOLOGIQUE
- ✓ GÉRER LES MILIEUX NATURELS ET ANTHROPOSÉS
- ✓ TRAITER LES POLLUTIONS (CHIMIQUES, MICROBIOLOGIQUES, PHYSIQUES...)
- ✓ DÉPLOYER L'ÉCONOMIE CIRCULAIRE

MON PROFIL

+
LA VOLONTÉ DE DEVENIR ACTEUR
dans la protection de l'environnement

+
LE GOÛT
de l'environnement,
de la biologie, géologie,
chimie, physique...

+
DE L'INTÉRÊT
pour les travaux
pratiques,
l'expérimentation, le
terrain, le laboratoire...

+
LE SENS PRATIQUE
l'esprit d'équipe,
la curiosité, la rigueur,
la persévérance

ET APRÈS ?

▶ INSERTION PROFESSIONNELLE

Technicien en laboratoire d'analyse et/ou R&D
Technicien qualité (microbiologie et chimie)
Technicien RSE ou DD&RS
Technicien en bureaux d'études et collectivités
(impacts, risques, sites et sols pollués, bilan carbone)
Éducation à l'environnement (association, fédération, collectivités)

▶ POURSUITE D'ÉTUDES

En écoles d'ingénieurs
En Masters

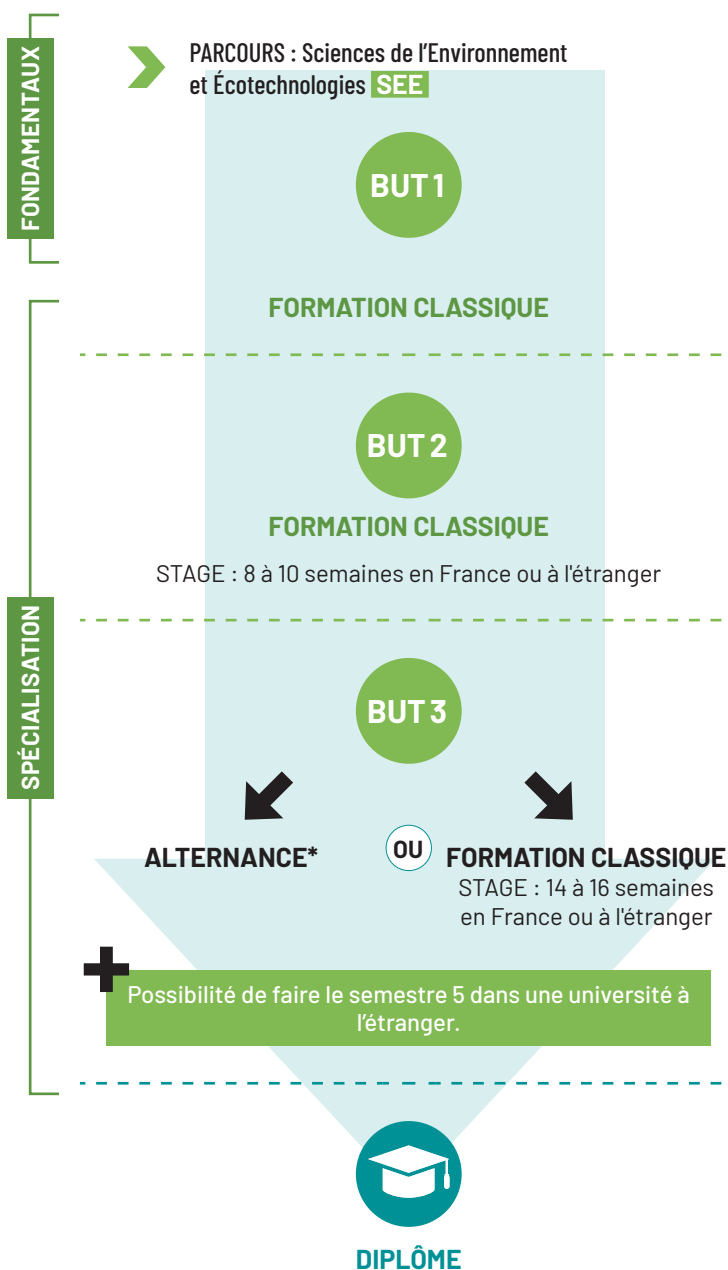
+ LES + du BUT GB

- FORMATION MULTIDISCIPLINAIRE
- SORTIES TERRAINS
- TRAVAIL EN LABORATOIRE



CERTAINS ENSEIGNEMENTS DE TP ET TD POURRONT PONCTUELLEMENT ÊTRE BILINGUES AFIN QUE LE DÉPARTEMENT PUISSE ACCUEILLIR DES ÉTUDIANTS ÉTRANGERS ERASMUS.

LE CURSUS EN 3 ANS



* Voir page 24 de ce livret

CONTACT

SECRÉTARIAT
04.77.46.33.41

iutgb@univ-st-etienne.fr

RNCP 35370



Une formation innovante et professionnalisante. Une grande diversité de disciplines abordées. Une formation qui nous prépare véritablement à une insertion pro dans les domaines de l'environnement, mais qui nous offre aussi des opportunités de poursuites d'études.

LÉA

GEII

Génie Électrique & Informatique Industrielle

POUR EN SAVOIR PLUS :



AUTOMATISME
ROBOTIQUE
ÉLECTRONIQUE
ÉLECTROTECHNIQUE
INFORMATIQUE

POUR QUI ?

- ▶ **BACS GÉNÉRAUX**
Spécialités conseillées :
mathématiques, numérique
et sciences informatiques,
sciences de l'ingénieur,
physique-chimie
- ▶ **BACS TECHNOLOGIQUES STI2D / STL**
Toutes options
- ▶ **ÉTUDIANTS EN RÉORIENTATION**
(Entrée BUT 1, 2 ou 3 selon profil)

POUR QUOI ?

Je serai capable de

- ✓ CONCEVOIR UN ÉQUIPEMENT ÉLECTRIQUE OU UNE PARTIE DE L'ÉQUIPEMENT
- ✓ VÉRIFIER SI CELA FONCTIONNE
- ✓ MAINTENIR EN FONCTIONNEMENT
- ✓ INTÉGRER UN ÉQUIPEMENT (PARCOURS AUTOMATISME ET INFORMATIQUE INDUSTRIELLE)
- ✓ IMPLANTER UN ÉQUIPEMENT (PARCOURS ÉLECTRONIQUE ET SYSTÈMES EMBARQUÉS)

MON PROFIL

+
J'AI L'ESPRIT
SCIENTIFIQUE

+
J'AIME LES
APPRENTISSAGES
PRATIQUES

+
JE SUIS
CURIEUX

+
J'AIME COMPRENDRE
COMMENT LES CHOSE
FONCTIONNENT

ET APRÈS ?

▶ POURSUITE ÉTUDES

En écoles d'ingénieurs
(nombreuses opportunités au niveau
local
et national)
En Masters

▶ SECTEURS MÉTIERS

Automatisme
Robotique
Électronique

▶ UNE PRÉPA INTÉGRÉE CITISE

Accessible via la concours GEIPI Polytech

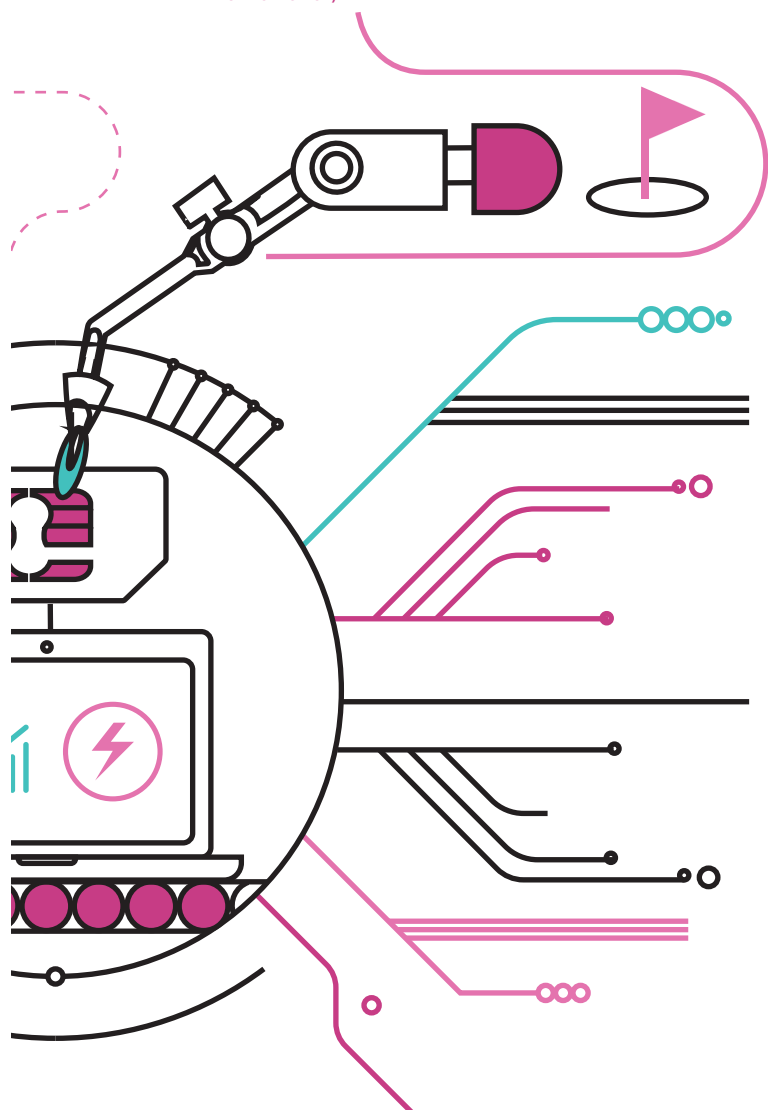
Co-diplomation :

- BUT2 GEII
- L2 Physique Science pour l'Ingénieur
- DU CITISE Télécom Saint-Étienne

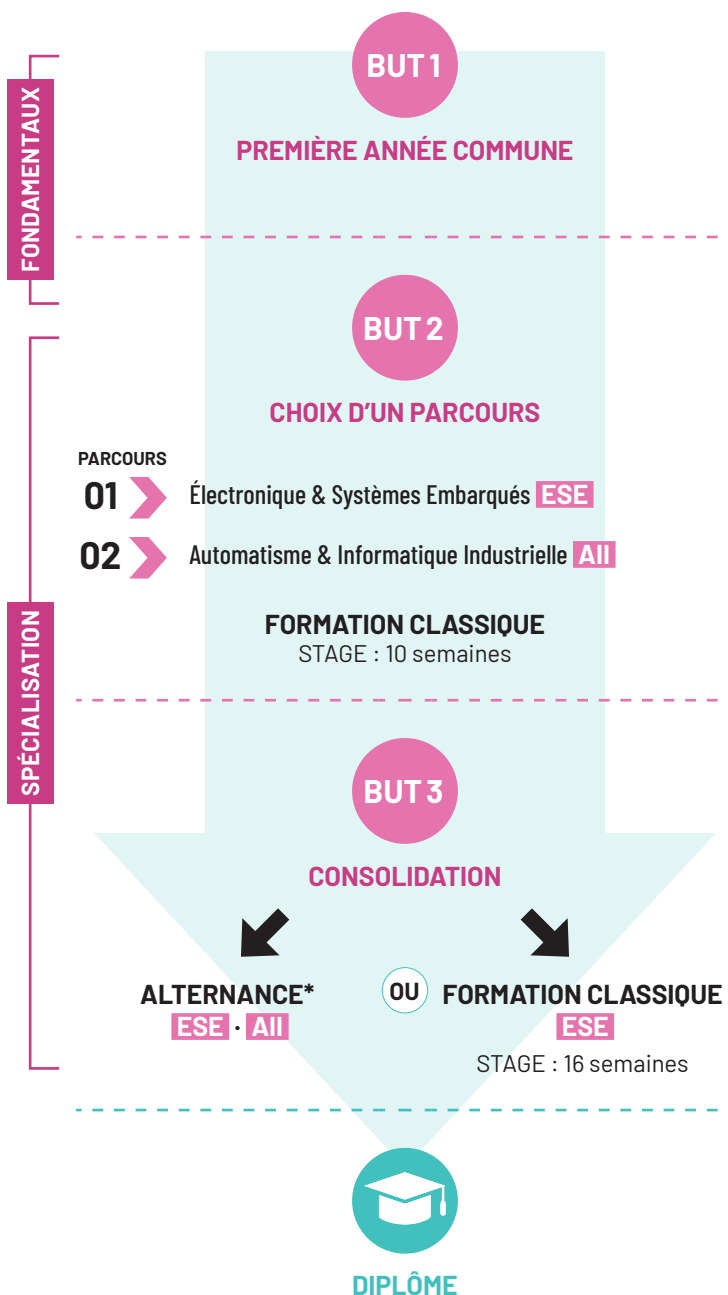
Intégration à Télécom Saint-Étienne ou
d'autres écoles de l'Institut Mines-Télécom

+ LES + du BUT GEII

- DES PLATEFORMES TECHNIQUES DE POINTE
- UNE ÉQUIPE ENSEIGNANTE DYNAMIQUE ET COMPÉTENTE
- L'APPUI D'INVESTISSEMENTS IMPORTANTS
- UNE FORMATION DANS UN CADRE AGRÉABLE
- ÉCHANGES INTERNATIONAUX FACILITÉS
(possibilité de stage, semestre et année à l'international)



LE CURSUS EN 3 ANS



* Voir page 24 de ce livret

CONTACT

SECRÉTARIAT
04.77.46.34.01

iutgeii@univ-st-etienne.fr

RNCP 35407 / 35408 / 35409



J'ai choisi la formation GEII afin de travailler dans les métiers de l'automatisme et de la robotique. Je n'ai pas été déçu, j'ai rencontré une équipe d'enseignants et de professionnels qui nous forment avec du matériel de pointe. Actuellement, avec mon diplôme en poche, je suis roboticien dans une entreprise de mécanique, un métier passionnant.

ALEXIS

GMP

Génie Mécanique et Productique

CONCEPTION ASSISTÉE PAR ORDINATEUR
PRODUCTION - MÉTHODES
ORGANISATION ET PILOTAGE INDUSTRIEL

POUR EN SAVOIR PLUS :



POUR QUI ?

- ▶ **BACS GÉNÉRAUX**
(Maths et toutes spécialités scientifiques)
- ▶ **BAC TECHNOLOGIQUE STI2D**
- ▶ **ÉTUDIANTS EN RÉORIENTATION**
(Entrée BUT 1, 2 ou 3 selon profil)

POUR QUOI

Je serai capable de

- ✓ SPÉCIFIER LES EXIGENCES
TECHNICO-ÉCONOMIQUES INDUSTRIELLES
- ✓ DÉTERMINER LA SOLUTION
CONCEPTUELLE
- ✓ CONCRÉTISER LA SOLUTION
TECHNIQUE RETENUE
- ✓ GÉRER LE CYCLE DE VIE DU PRODUIT
ET DU SYSTÈME DE PRODUCTION

MON PROFIL

+
LE GOÛT
pour la résolution de
problème, le travail
d'équipe et les travaux
pratiques

+
LE GOÛT
pour la conception
et la simulation

+
LE GOÛT
pour la fabrication
et la réalisation

+
LE GOÛT
pour l'organisation
et la planification

ET APRÈS ?

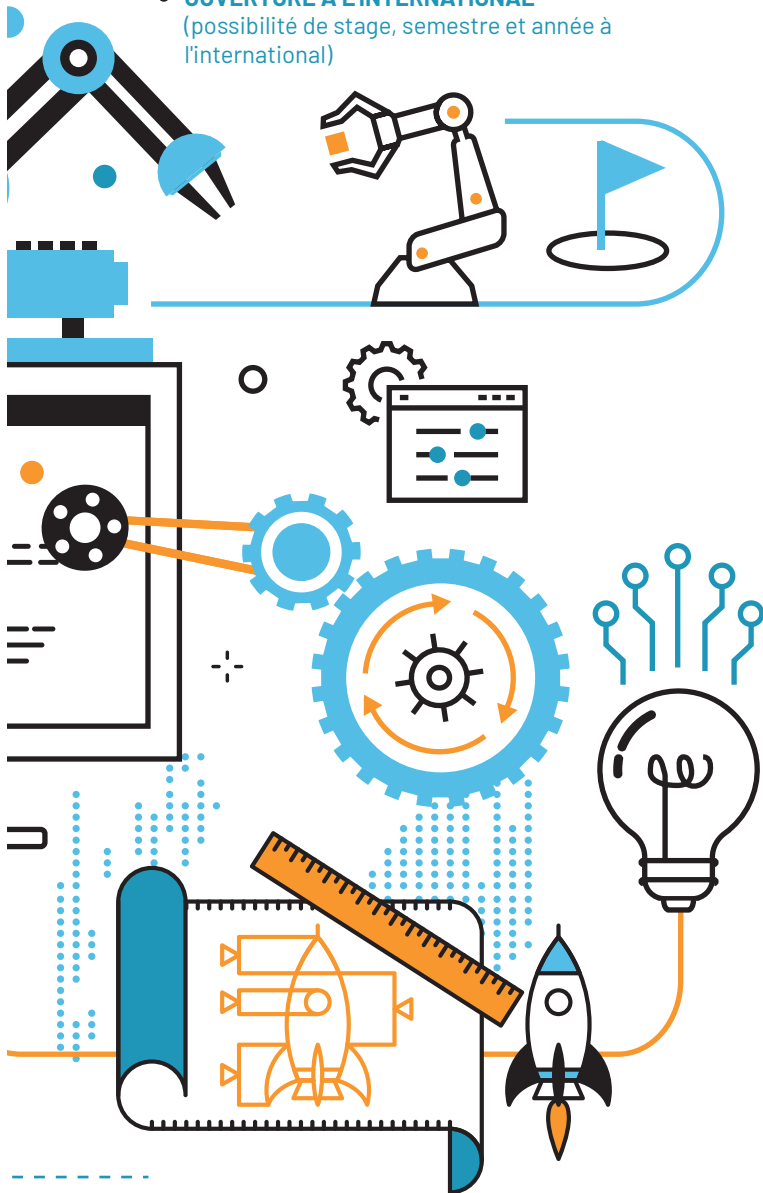
- ▶ **POURSUITE D'ÉTUDES**
Écoles d'ingénieurs,
Masters.

- ▶ **INGÉNIEUR, TECHNICIEN SUPÉRIEUR,
ASSISTANT INGÉNIEUR**

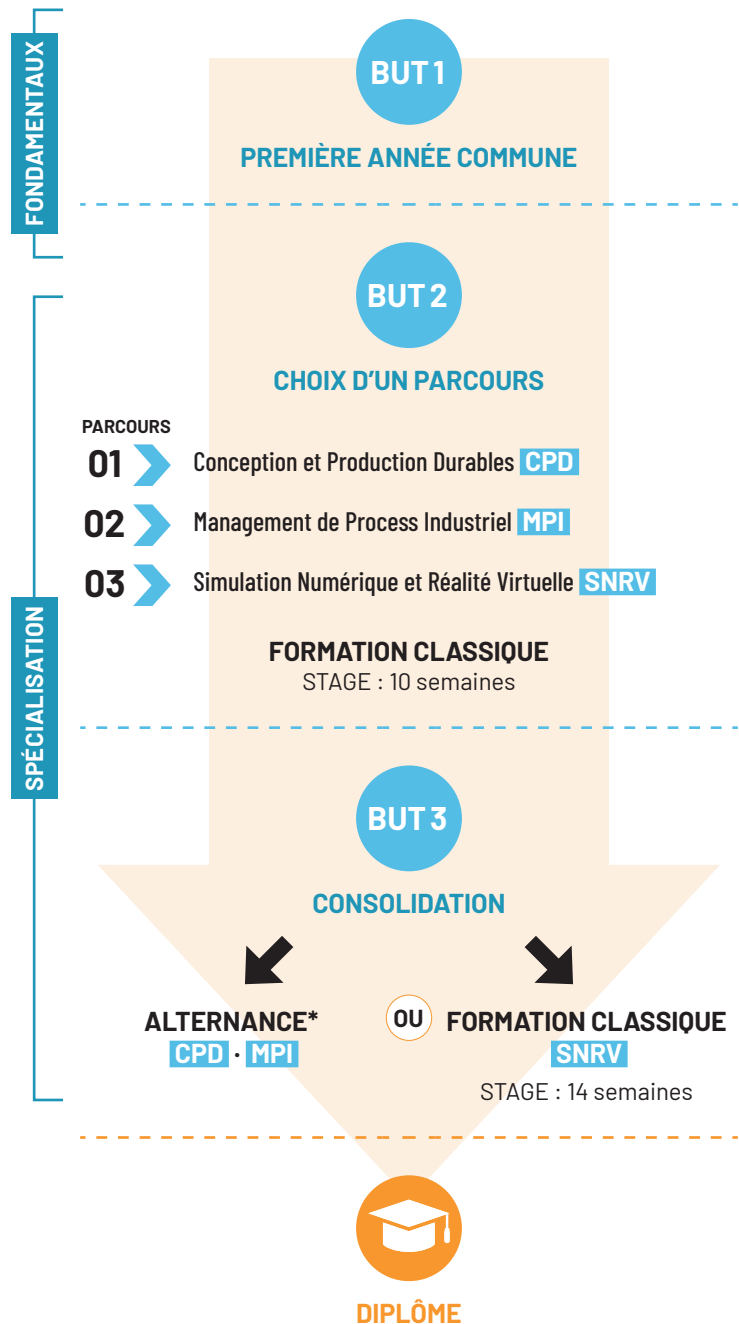
Dans la plupart des secteurs
d'activité : automobile, production
énergétique, aéronautique,
agroalimentaire, biomédical,
nucléaire....

+ LES + du BUT GMP

- **DES DÉBOUCHÉS VARIÉS DANS L'INDUSTRIE**
dans tout secteur d'activité à niveau Bac+3
- **PLATEAU TECHNIQUE MODERNE DE + 1000 m2**
- **SAÉ DE PARCOURS MPI EN ANGLAIS**
- **TRAVAIL EN PROJET : DE LA CONCEPTION À LA RÉALISATION**
- **CONCOURS NATIONAL « ROBOTS MARCHEURS »**
- **OUVERTURE A L'INTERNATIONAL**
(possibilité de stage, semestre et année à l'international)



LE CURSUS EN 3 ANS



* Voir page 24 de ce livret

CONTACT

SECRÉTARIAT
04.77.46.34.21

iutgmp@univ-st-etienne.fr

RNCP 35465 / 35466 / 35467



J'ai pu acquérir en GMP des compétences scientifiques et technologiques qui m'ont permis d'intégrer une école d'ingénieurs. Nous avons des cours spécifiques qui nous forment aux méthodes et moyens de production, au calcul de dimensionnement et à tout ce qui nous permet de développer concrètement un projet.

THÉO

MP

Mesures Physiques

MESURES
PHYSIQUE
CHIMIE
ENVIRONNEMENT
MATÉRIAUX

POUR EN SAVOIR PLUS :



POUR QUOI ?

Je serai capable de

- ✓ MENER UNE CAMPAGNE DE MESURES
- ✓ DÉPLOYER LA MÉTROLOGIE ET LA DÉMARCHÉ QUALITÉ
- ✓ METTRE EN ŒUVRE UNE CHAÎNE DE MESURES ET D'INSTRUMENTATION
- ✓ CARACTÉRISER DES GRANDEURS PHYSIQUES, CHIMIQUES ET LES PROPRIÉTÉS D'UN MATÉRIAU
- ✓ DÉFINIR UN CAHIER DES CHARGES DE MESURES DANS UNE DÉMARCHÉ ENVIRONNEMENTALE

POUR QUI ?

- ▶ **BACS GÉNÉRAUX**
Spécialités conseillées :
Mathématiques,
Physique-chimie,
Sciences de l'ingénieur
- ▶ **BACS TECHNOLOGIQUES**
- ▶ **ÉTUDIANTS EN RÉORIENTATION**
(Entrée BUT 1, 2 ou 3 selon profil)

UNE PRÉPA INTEGEE CITISE

Accessible via la concours GEIPI Polytech
Co-diplomation :

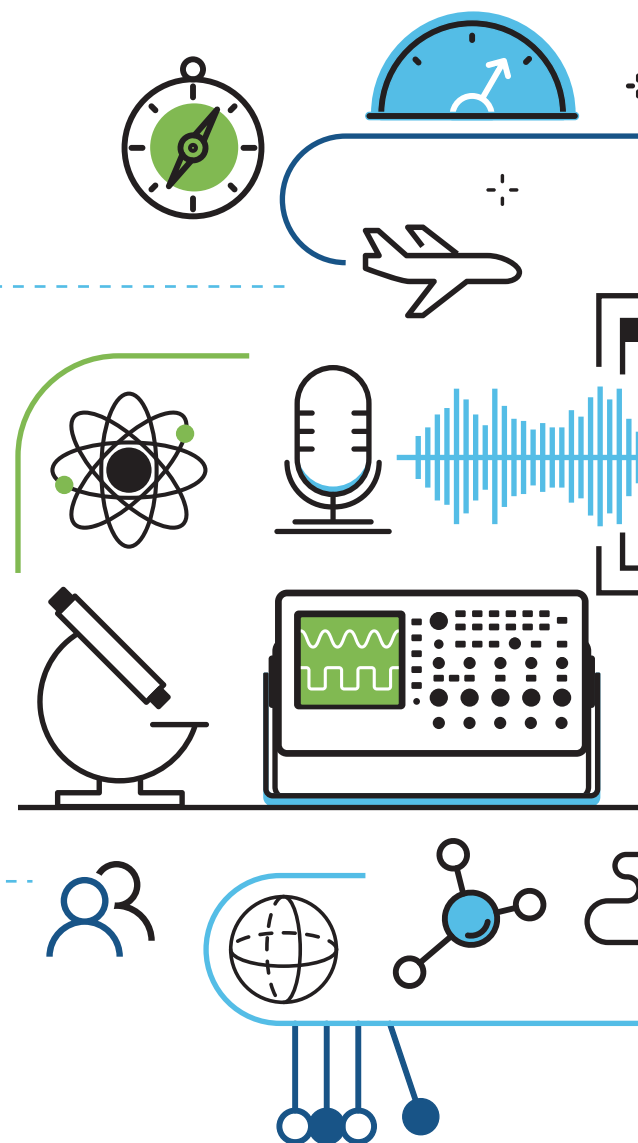
- BUT2 MP
 - L2 Physique Science pour l'Ingénieur
 - DU CITISE Télécom Saint-Étienne
- Intégration à Télécom Saint-Étienne ou d'autres écoles de l'Institut Mines-Télécom

MON PROFIL

+
LE GOÛT DES SCIENCES PHYSIQUES ET CHIMIQUES

+
LE GOÛT DES NOUVELLES TECHNOLOGIES

+
DE L'INTÉRÊT pour les travaux pratiques, l'expérimentation, les mesures, le laboratoire



ET APRÈS ?

▶ POURSUITE ÉTUDES

En écoles d'ingénieurs
En Masters
En écoles de commerce

▶ TECHNICIEN SUPÉRIEUR, ASSISTANT INGÉNIEUR, CADRE TECHNIQUE

Des métiers d'aujourd'hui et de demain qui recrutent dans la plupart des secteurs d'activités industriels (production d'énergie, environnement, industrie pharmaceutique, agroalimentaire, biomédicale, automobile, aéronautique, chimique...).

Les techniciens Mesures Physiques occupent des postes de techniciens supérieurs ou cadres techniques ou assistants ingénieurs polyvalents dans les domaines suivants : métrologie, essais contrôle, mesures, qualité, laboratoire, instrumentation, R&D, technico-commercial, BE, hospitalier.

+ LES + du BUT MP

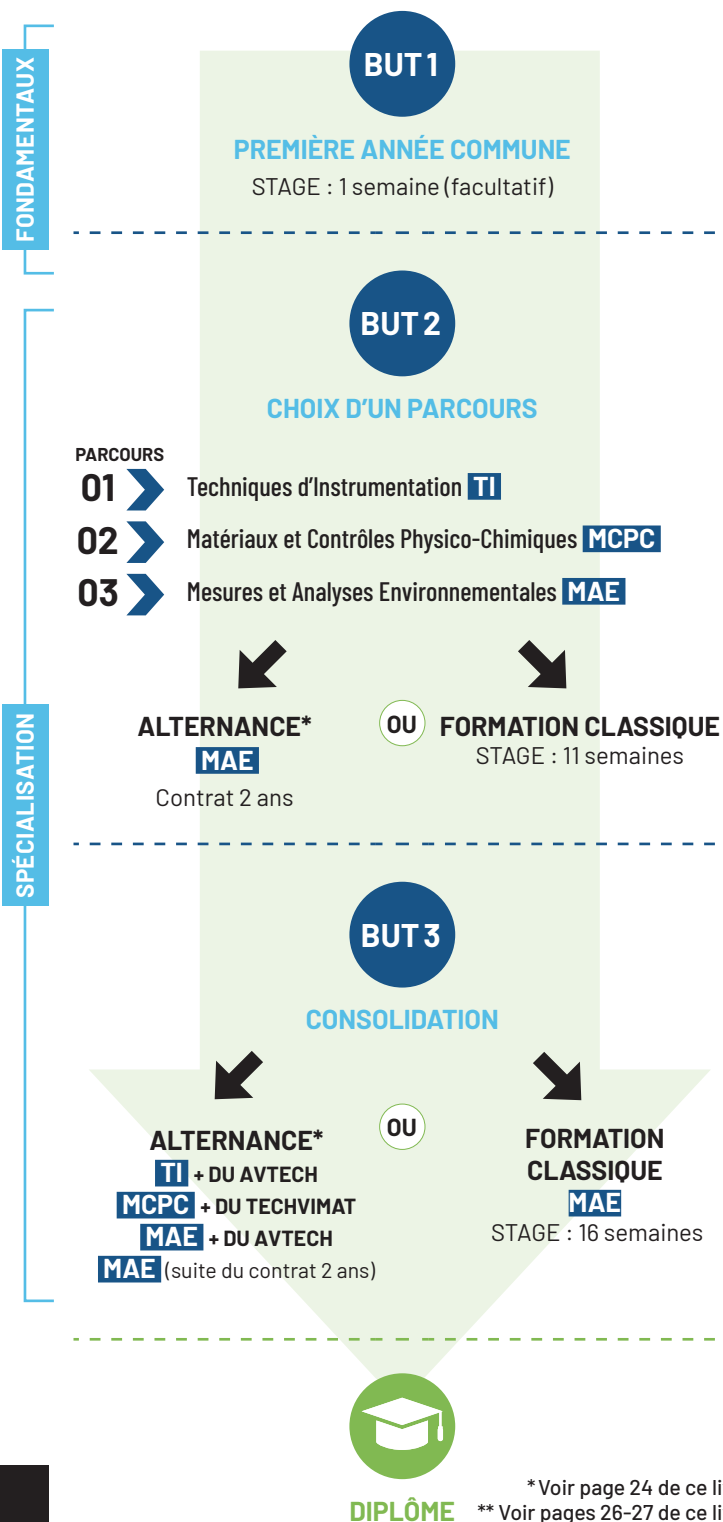
- POSSIBILITÉ D'1 OU 2 SEMESTRES À L'INTERNATIONAL OU D'UN SEMESTRE ANGLOPHONE**
- POSSIBILITÉ D'UN DU EN ACOUSTIQUE OU EN MATÉRIAUX À BAC+3
- INSERTION PROFESSIONNELLE ASSURÉE À BAC+3
- POURSUITE D'ÉTUDES À BAC+5
Écoles d'ingénieurs, Master ...

DOUBLE DIPLÔME POSSIBLE EN BUT 3

- ▶ DU AVTECH : Devenez expert technique en acoustique et mécanique vibratoire
- ▶ DU TECHVIMAT : Devenez expert en technologie du vide et caractéristique des matériaux



LE CURSUS EN 3 ANS



CONTACT

SECRÉTARIAT
04.77.46.34.41

iutmph@univ-st-etienne.fr

RNCP 35479 | 35480 | 35481



Ce qui m'a vraiment plu en MP c'est la diversité des disciplines abordées.
On nous prépare véritablement à l'insertion professionnelle.
Le B.U.T. MP c'est aussi une opportunité de poursuites d'études.

LOLI

2 licences professionnelles

APRÈS VOTRE BAC+2, FAITES LE CHOIX DE L'ALTERNANCE, LA MEILLEURE GARANTIE POUR UNE INSERTION PROFESSIONNELLE RÉUSSIE EN UN AN

01



LP TC

Devenez commercial-e en produits et services

100%
D'INSERTION
PRO*

QUAND ?

- ▶ Après un BTS technique ou un BUT2 GMP, GEII, MP, GB... ou une L2 technique
- ▶ Après un BTS TC, MCO, NDRC... ou un BUT2 TC, GACO, GEA ou une L2 tertiaire

POUR QUOI ?

Je serai capable de

- ✓ SE FORMER À LA VENTE, À LA PROSPECTION, À LA NÉGOCIATION ET AUX ACHATS
- ✓ MAÎTRISER LES OUTILS DE LA GRC, LE PHONING ET LE MAILING
- ✓ ASSURER LE SUIVI CLIENT, ÉTABLIR DES DEVIS, RÉALISER UNE VEILLE CONCURRENTIELLE.
- ✓ ÉLABORER DES TABLEAUX DE BORD ET DÉVELOPPER LES MARCHÉS NATIONAUX ET INTERNATIONAUX.
- ✓ PRENDRE EN CHARGE UN CLIENT DE A À Z, PROFESSIONNEL COMME PARTICULIER



POINTS FORTS

- PÉDAGOGIE PAR PROJET (LANCEMENT D'UN PRODUIT INNOVANT)
- DIMENSION INTERNATIONALE APPORTÉE DANS LE CADRE DE CE PROJET AVEC UN TRAVAIL EXIGÉ EN ANGLAIS
- ACQUISITION D'UNE DOUBLE COMPÉTENCE TECHNIQUE ET COMMERCIALE AVEC UN PARCOURS D'ADAPTATION EN FONCTION DES PROFILS
- FORMATION DANS LES DOMAINES DE LA VENTE, DE LA PROSPECTION, DE LA NÉGOCIATION, DES ACHATS



POUR EN SAVOIR PLUS :



CONTACT

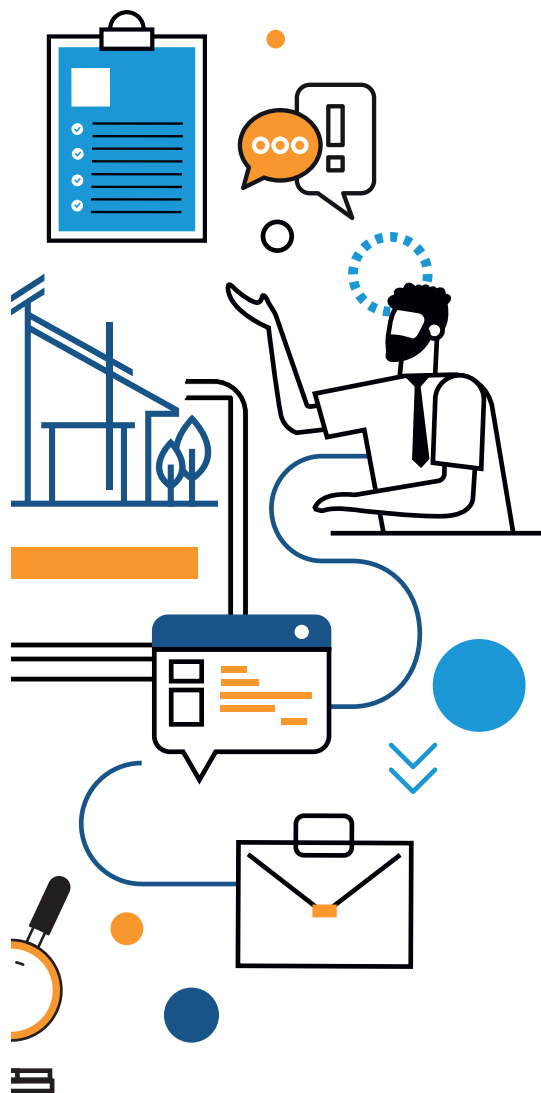
SERVICE FORMATIONS
ET ENTREPRISES
04.77.46.33.21

iutse-formation@univ-st-etienne.fr

100%
D'INSERTION
PRO*

LP ABF
Devenez chargé-e
de clientèle

02



POINTS FORTS

- UNE APPROCHE TECHNIQUE ET OPÉRATIONNELLE AU SEIN DES SECTEURS DE LA BANQUE ET DE L'ASSURANCE
- DES POSSIBILITÉS D'ÉVOLUTION DE CARRIÈRE RAPIDE EN INTERNE
- UN PARTENARIAT RECONNU AVEC LA PROFESSION DU SECTEUR BANCAIRE : CFA DIFCAM ET ES BANQUE

QUAND ?

- ▶ Après un BTS NDRC, MCO
- ▶ Une L2 tertiaire
- ▶ Un BUT2 TC, GEA, GACO

POUR QUOI ?

Je serai capable de



- ✓ PRENDRE EN CHARGE LES OPÉRATIONS BANCAIRES DU QUOTIDIEN
- ✓ ASSURER UN REBOND COMMERCIAL SUR DES OPÉRATIONS SIMPLES
- ✓ ADHÉRER ET PARTICIPER AUX ACTIONS COMMERCIALES DU SIÈGE
- ✓ MAÎTRISER LA CONFORMITÉ RÉGLEMENTAIRE (KYC)

L'alternance à l'IUT

**Fort de son expérience et
de son ancrage territorial**

L'IUT de Saint-Étienne propose des formations en alternance :

- ▶ Un accompagnement du candidat dans toutes les étapes de sa formation : de la recherche du contrat d'alternance à l'insertion professionnelle
- ▶ Un tutorat personnalisé de l'alternant avec un livret d'apprentissage numérique et des visites en entreprise
- ▶ Une validation du diplôme par contrôle continu (IUT et entreprise) et d'un mémoire d'alternance défendu lors d'une soutenance
- ▶ Des équipes pédagogiques composées d'enseignants et d'intervenants professionnels
- ▶ De nombreuses entreprises partenaires présentes dans les comités de pilotage des formations pour une adaptation constante aux évolutions du monde professionnel



19

formations en alternance

Dont 2 dès la 2^e année

+400

alternants diplômés

chaque année



NOS CHIFFRES CLÉS :

Taux de réussite : **98%***

Taux d'insertion professionnelle : **82%***

Taux de poursuite d'études : **63%***

Taux de satisfaction
des apprentis : **74%****

Taux de satisfaction des
employeurs : **93%****

* Chiffres 2024

** enquête : 72% des répondants

Dans le cadre de la démarche
qualité, les indicateurs de suivi sont
publiés chaque année

POUR EN SAVOIR PLUS :



CONTACT :
SERVICE FORMATIONS
ET ENTREPRISES
iutse-formation@univ-st-etienne.fr
TÉL. 04.77.46.33.21

Le partenariat Entreprises

Au cœur de nos formations

1 300

stages/an

400

contrats
d'alternance/an

350

intervenants
du monde professionnel

2 000

partenaires

Partenaires venant des entreprises, des collectivités, des associations, des clubs d'entreprises

- ▶ Mise en situations professionnelles dans tous nos parcours de formation
- ▶ Veille technologique et acquisition de nouveaux matériels notamment grâce à la taxe d'apprentissage : Learning Lab, Plateforme de robots collaboratifs...
- ▶ Réseau des anciens
- ▶ Accompagnement à l'insertion professionnelle :
 - Forums des métiers, job dating (stages et alternance), coaching recherche d'emploi...
 - Mise à disposition d'une plateforme numérique : Career Center

Mais aussi

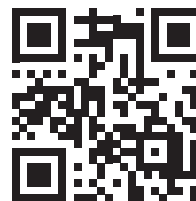
- + Sessions de formation à la demande des entreprises
- + Prestations de transfert de technologie
- + Réaménagement de l'atelier mécanique et acquisition d'équipements de pointe

POUR EN SAVOIR PLUS :



Ouvrez-vous à l'international

POUR EN SAVOIR PLUS :



LA MOBILITÉ À L'INTERNATIONAL :
RICHESSE INTERCULTURELLE
ET ATOUS POUR DES CARRIÈRES
EN FRANCE ET À L'ÉTRANGER !



QUAND ?

PENDANT MON BUT

APRÈS MON BUT



En partant un semestre à l'étranger



En effectuant un stage à l'étranger



En partant une année à l'étranger en DUETI (En césure entre le BUT2 et le BUT3)



En partant une année à l'étranger en DUETI (après le BUT3)

COMMENT ?

- * EN RENCONTRANT DES ÉTUDIANTS INTERNATIONAUX
- * EN PARRAINANT DES ÉTUDIANTS INTERNATIONAUX
- * EN PARTICIPANT AUX ÉVÈNEMENTS INTERNATIONAUX (International week, Speedating, etc)

LES +

- + Un service relations internationales/langues
- + Plus de 70 accords Erasmus et bilatéraux
- + 150 mobilités sortantes étude
- + 30 mobilités sortantes stage
- + Plus de 60 mobilités entrantes étude
- + Des mobilités courtes (BIP, COIL, Bootcamp...)
- + Une SAé internationale

CONTACT :
SERVICE DES RELATIONS INTERNATIONALES/ LANGUES :
iutri@univ-st-etienne.fr



7

LANGUES ENSEIGNÉES
(LV1, LV2 ET EN LV3)

1

ASSISTANT.E
DE LANGUE ANGLAISE

2

CERTIFICATIONS
DE LANGUES
TOEIC et DELE

5

LABOS DE LANGUES

Cultivez les langues

COMMENT ?

Parcours optionnel et nombreux cours de spécialité en anglais

- * **EN GACO**
avec le Business English
- * **EN MP/GEII/GB/GMP**
Des cours de spécialité en anglais
- * **EN TC**
avec un parcours « Business international : achat et vente »
- * **EN MP**
avec Technical English Semester
- * **EN GEA**
avec l'English+ Program

Langues slaves

Allemand

Portugais

Anglais

Coréen

Italien

Espagnol

LES +

- + Langues optionnelles avec bonification
- + Préparation aux certifications
- + Animations « Faites des langues »
- + Semaine internationale

CONTACT :
SERVICE DES RELATIONS INTERNATIONALES/ LANGUES :
iutri@univ-st-etienne.fr

Une vie de campus authentique

Un cadre idéal pour étudier !

- ✳ **AU PIED DU PARC DU PILAT**
site exceptionnel et locaux équipés
- ✳ **BABYFOOT, TABLE DE PING PONG ET VÉLOS CHARGEURS**
à disposition...

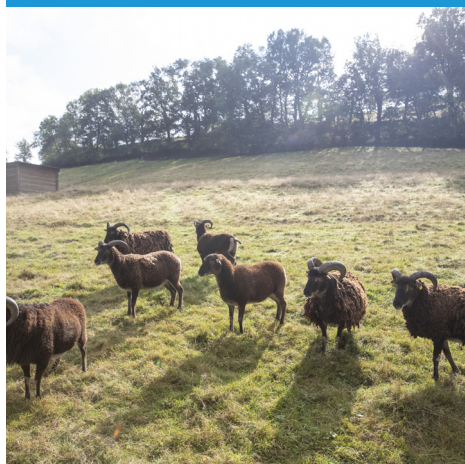
- ✳ **CENTRE DE VIE ET PATIO**
sont ouverts de 7h30 à 19h15 :
 - Pour vos repas (distributeurs snacks et boissons, micro-ondes...),
 - Pour les moments conviviaux (piano à disposition),
 - Pour vos instants « boulot » en individuel ou en groupe.

L'ESPACE SANTÉ



L'infirmière reçoit les étudiants, avec ou sans rendez-vous, pour toutes questions concernant le bien-être physique, social et psychologique, les aménagements d'études liés à un handicap.

UN ENGAGEMENT R.S.E.* AU QUOTIDIEN



Actions récompensées par le trophée des campus francophones responsables 2019 dans la catégorie « implication des étudiants »



- ✓ **LA GESTION OPTIMISÉE**
des déchets
- ✓ **LA BIODIVERSITÉ**
par l'écopâturage, le rucher, le jardin et verger partagés, un poulailler, un label « refuge LPO », une mare...
- ✓ **LA SOLIDARITÉ**
 - Mise en place de distributeurs de protections périodiques
 - Mise en place d'un partenariat BDE/Banque alimentaire
- ✓ **UNE COMMISSION R.S.E.**
en charge d'actions pour l'amélioration de la qualité de vie sur le campus pour les étudiants et les personnels
- ✓ **DES ACTIONS DE SENSIBILISATION**
Programmation d'actions écoresponsables tout au long du cursus
- ✓ **LA FORMATION**
Chaque formation inclut des actions de sensibilisation et des enseignements autour des questions de transition écologique et solidaire

+ Ce livret est imprimé en nombre limité sur du papier recyclé.
* RSE : Responsabilité Sociétale et Environnementale

Nos atouts pour une formation réussie !

Étudier à l'IUT

UNE PÉDAGOGIE INNOVANTE

- Des cours en classe inversée
- Des salles configurables à mobilier à roulettes
- Des labos de langues
- Une salle de cours en extérieur
- Des ateliers techniques performants
- Des Situations d'Apprentissage et d'Évaluation (SAè) en autonomie



LES ATOUTS NUMÉRIQUES

- 28 salles spécialisées
- 1 000 ordinateurs
- 1 salle dédiée aux travaux informatiques en individuel ou en groupe
- Des prêts d'ordinateurs longue durée
- Des possibilités d'impression en libre-service
- Du tutorat numérique
- 5 laboratoires de langues
- Du wifi sur tout le site...



LES SPORTS

45 activités différentes proposées par le SUAPS (Service Universitaire des Activités Physiques et Sportives)

POUR EN SAVOIR PLUS :



Accès au site et logement facilités

Venir à l'IUT



LIGNE M6
Square Violette <-> iut

LIGNE M4
Bellevue <-> Chateaucieux
Arrêt faculté des sciences

LIGNE M2
Gare Firminy <-> Métare
Arrêt fraissinette



CROUS et résidences privées sont présentes sur la ville. L'IUT met également à disposition les offres reçues des particuliers (accueil IUT).



PARKING ÉTUDIANT GRATUIT
Penser covoiturage



Abri à vélos sécurisé

RESTAURATION

- Cafét'U (site IUT)
Tous les jours de 7h30 à 14h30
- Resto'U (site Fac des sciences à 100m de l'IUT)
11h30 - 13h30 et 18h30 - 19h30 en semaine · 12h00 - 13h00 le samedi
- CROUS - Paiement par carte IZLY (renseignements sur www.izly.fr)

POUR EN SAVOIR PLUS :



La bibliothèque

Un centre de ressources et de savoirs au cœur du campus pour la réussite étudiante



UNE DOCUMENTATION UNIVERSITAIRE, TECHNIQUE ET PROFESSIONNELLE

Pour développer une culture professionnelle grâce à :

- Des livres en appui des enseignements (en consultation et en prêt)
- Des revues d'actualités professionnelles
- Des bases de données et des livres numériques disponibles à distance



DES ESPACES DE TRAVAIL VARIÉS

- Une salle de travail silencieuse
- Des espaces de travail collaboratif : l'Atelier (espace coworking modulable) et 4 labs + 4 labs au service informatique
- Des outils numériques à disposition : écrans, TBI, ordinateurs, casques



UN ESPACE D'ÉCHANGES ET DE DÉTENTE

- Un coin salon
- Des expositions culturelles et scientifiques
- Un fonds détente (romans et bandes dessinées)



UN LIEU DE FORMATION ET D'ACCOMPAGNEMENT À LA RECHERCHE DOCUMENTAIRE

Pour appréhender son environnement documentaire à l'université et en entreprise grâce à :

- La formation à la recherche d'une information de qualité
- La formation aux techniques et outils de recherche web
- Des interventions dans le cadre des situations d'apprentissage et d'évaluation (SAé)
- Un accompagnement individualisé



Une vie étudiante dynamique

LA VIE ÉTUDIANTE



- ✳ **8 BDE (BUREAU DES ETUDIANTS) :**
Un BDE par département et un BDE IUT en charge d'animer la vie étudiante et de développer l'esprit IUT

- ✳ **DES ACTIONS « SANTÉ - PRÉVENTION »**
Avec le concours de l'infirmière et des associations partenaires.

- ✳ **DES ÉVÉNEMENTS FESTIFS, CULTURELS TOUT AU LONG DE L'ANNÉE UNIVERSITAIRE :**

Un festival d'idées, après-midi festif destiné à la découverte de nouvelles activités culturelles, sportives ou musicales. Des challenges sportifs avec la participation par équipe au Championnat de France Inter-IUT.

- ✳ **UN GROUPE "VIE ÉTUDIANTE" REGROUPANT PERSONNELS ET ÉTUDIANTS AFIN DE PROPOSER DES ANIMATIONS ET AMÉLIORATIONS POUR LA VIE SUR LE CAMPUS.**

- ✳ **DES EXPOS CULTURELLES, HISTORIQUES OU SOCIÉTALES**

En partenariat avec les musées, le conservatoire de musique, les archives municipales, ou d'autres associations stéphanoises.

Saint-Etienne

Une ville étudiante dans un cadre privilégié



UNE MÉTROPOLE
Ville Créative Design



UNE VILLE
où il fait bon vivre



DES LOGEMENTS
à prix mini



UNE VIE CULTURELLE
riche et festive



UNE NATURE
à portée de main



DES LOISIRS ÉTÉ/HIVER
sur des sites uniques
(ski, sports nautiques)

En savoir plus

SAINT-ETIENNE.FR

ville de
Saint-Étienne

SAINT-ETIENNE-HORS-CADRE.FR

**SAINT
ETIENNE
HORS CADRE**

La qualité

Gage de réussite pour nos étudiants et nos partenaires.

Depuis 2001, l'IUT s'engage à dispenser des formations respectueuses d'une charte qualité exigeante



Cet engagement se traduit depuis juin 2022 par l'obtention de la certification NF Service Formation, une certification complètement adaptée à notre cœur de métier et déclinée sur la totalité de nos formations.



ELLE FAIT SUITE À 2 AUTRES CERTIFICATIONS :

- **ISO 9001** pour les activités de « Conception et réalisation de prestations de formation continue et par alternance » de 2001 à 2020
- **QUAL'IUT**, référentiel d'engagements de service des IUT Ain Rhône Loire accrédité par l'AFNOR de 2018 à 2022

1 CERTIFICATION NF, C'EST LE GAGE :

- De méthodes de travail rigoureuses qui structurent les enseignements et assurent l'amélioration continue de nos formations.
- Du recueil et la prise en compte des retours et appréciations des étudiants et des entreprises.

8 ENGAGEMENTS À L'ÉGARD DE NOS APPRENANTS, NOS ENTREPRISES PARTENAIRES ET NOS COLLABORATEURS :

- ▶ **Communiquer** une information complète et actualisée sur nos formations
- ▶ **Proposer et dispenser** des formations et des méthodes d'apprentissage innovantes adaptées aux besoins des apprenants et des entreprises
- ▶ **Déployer** les moyens de suivi et de communication nécessaires à l'évaluation et/ou l'acquisition de compétences tout au long du parcours des apprenants
- ▶ **Développer** la complémentarité de la formation en IUT et en entreprises en cohérence avec le projet professionnel des apprenants
- ▶ **Veiller** à l'intégration dans un collectif universitaire et à la qualité de vie au travail des équipes pédagogiques et administratives de l'IUT
- ▶ **Fournir** un campus écoresponsable favorable aux initiatives de responsabilité sociale
- ▶ **Assurer** l'intégration et l'accompagnement des publics spécifiques (handicap, sportifs de haut niveau, ...) par un accompagnement individualisé
- ▶ **Faciliter et accompagner** les mobilités internationales

Venir à l'IUT



LIGNE M6
Square Violette <-> iut

LIGNE M4
Bellevue <-> Chateaucieux
Arrêt faculté des sciences

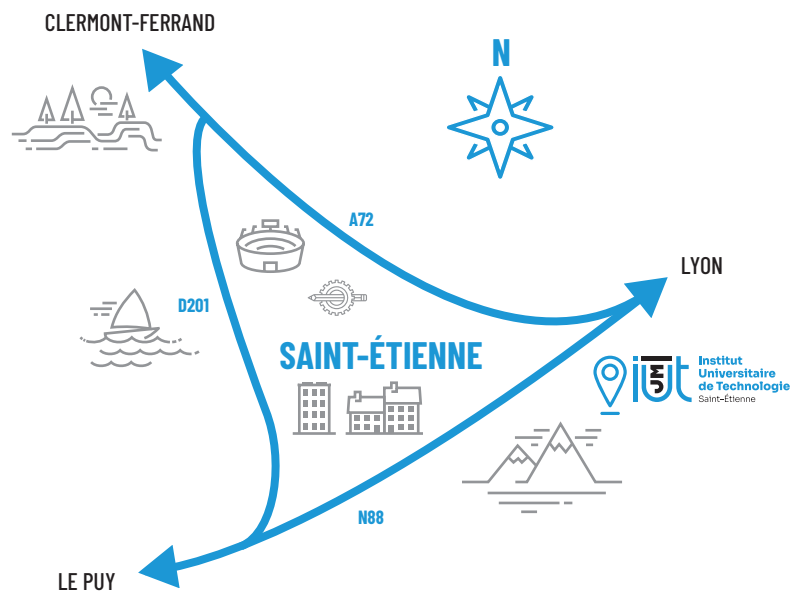
LIGNE M2
Gare Firminy <-> Métare
Arrêt fraissinette



PARKING ÉTUDIANT GRATUIT
En face de l'IUT
Pensez à covoiturier



Abri à vélos sécurisé à partir de novembre 2024



S'inscrire

EN B.U.T.

- **B.U.T. 1** : via le portail d'admission ParcoursSup
- **B.U.T. 2** : via le portail eCandidat de l'Université Jean Monnet
- **B.U.T. 3** : via le portail eCandidat de l'Université Jean Monnet

EN LICENCES PRO

Via le portail eCandidat de l'Université Jean Monnet

EN FORMATION CONTINUE

Toutes les formations proposées par l'IUT sont accessibles en formation continue, VAE ou VAPP.

POUR EN SAVOIR PLUS :

CONTACT :
SERVICE FORMATIONS
ET ENTREPRISES
iutse-formation@univ-
st-etienne.fr
TÉL. 04.77.46.33.21



PORTES OUVERTES

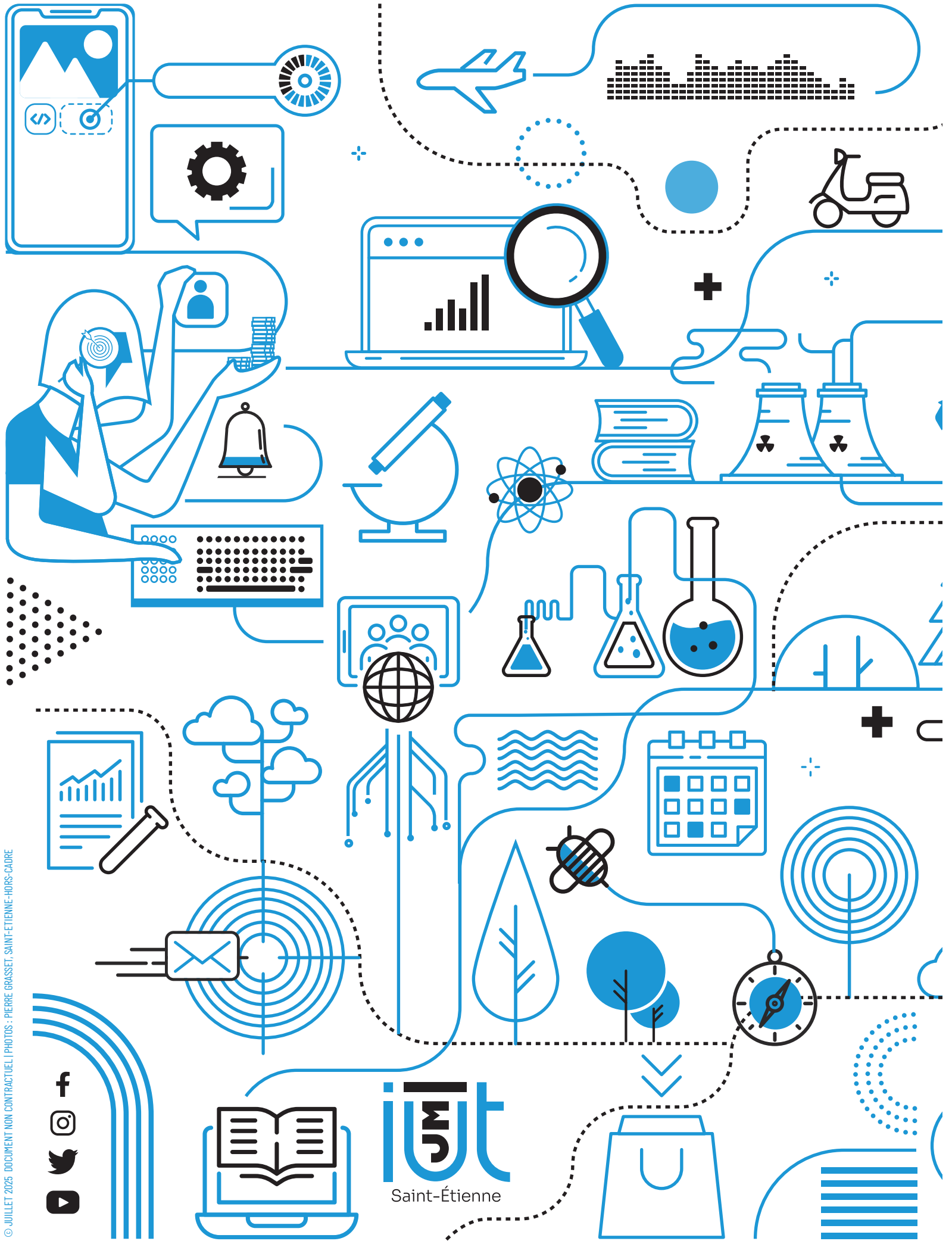
EN DÉCEMBRE |
JANVIER | MARS



Renseignements
sur le site :

POUR EN SAVOIR PLUS :





© JUILLET 2025 DOCUMENT NON CONTRACTUEL | PHOTOS : PIERRE GRASSET, SAINT-ETIENNE-HORS-CADRE



iut
Saint-Étienne

