



**INSTITUT
UNIVERSITAIRE DE
TECHNOLOGIE**
SAINT-ÉTIENNE

Charte Graphique - v1.0 - Novembre 2017



SOMMAIRE

Introduction	2
L'identité visuelle de l'IUT, qu'est ce que c'est ?	3
Pourquoi l'identité visuelle est-elle importante ?	4
Quel(s) logo(s) doit-on utiliser ?	5
Quelles sont les règles à respecter pour utiliser le logo de l'IUT ?	6
Quels sont les déclinaisons du logo existantes ?	8
Quels sont les supports pré formatés disponibles ?	10

Introduction

L'IUT de Saint Etienne déploie sa nouvelle identité visuelle.

Cette charte graphique constitue un guide définissant les modalités d'usage de l'identité visuelle de l'IUT de Saint-Etienne.

Le respect de cet outil permet d'assurer une image forte et cohérente de notre établissement, en lien avec celle de notre Université.

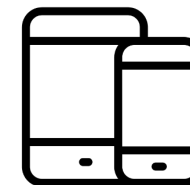
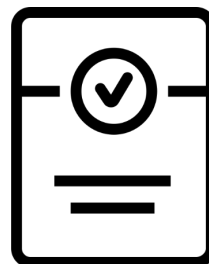
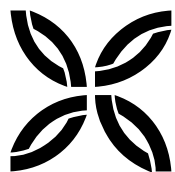
Tout usage du logotype non prévu dans la présente charte doit être validé par le Service Formations & Entreprises de l'IUT.

Les fichiers numériques des logotypes sont disponibles sur l'intranet IUT.

N'hésitez pas à solliciter le Service Formations et Entreprises pour toute question : iutcom@univ-st-etienne.fr

Qu'est ce que l'identité visuelle ?

L'identité visuelle, c'est la représentation graphique de l'identité de l'IUT.
Elle se décompose en trois éléments principaux :
Le logotype, la charte graphiques et les supports de communication.



Logo (marque)

Charte graphique

Supports de Com'

Pourquoi l'identité visuelle est-elle importante ?

Pour la **notoriété** : cohérence et répétition augmentent la notoriété.

Pour le **positionnement** : les valeurs, le projet et les spécificités de l'IUT sont symbolisés à travers l'identité visuelle.

Pour la **cohérence** : l'usage systématique et normalisé de l'identité visuelle augmente l'impact et la mémorisation.

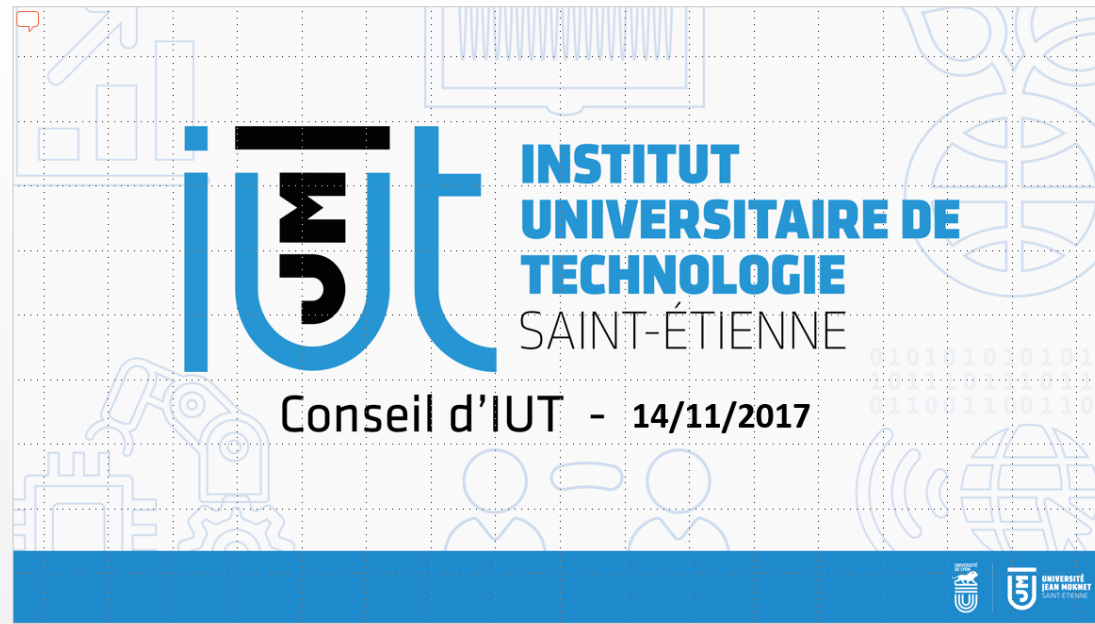
Pour l'**image de marque** : le design et le professionnalisme graphique induisent une perception positive de l'image de l'IUT.

Pour la **pérennité** : anticipation des futurs besoins par la communication.

Quel(s) logo(s) doit-on utiliser ?

Sur la première ou dernière page de votre support : vous devez utiliser le logo IUT en logo principal. Vous devez également positionner dans un angle, en petite taille, le logo «Co-Branding» de l'Université Jean Monnet

Sur les autres pages de votre support, vous n'utilisez que le logo IUT.

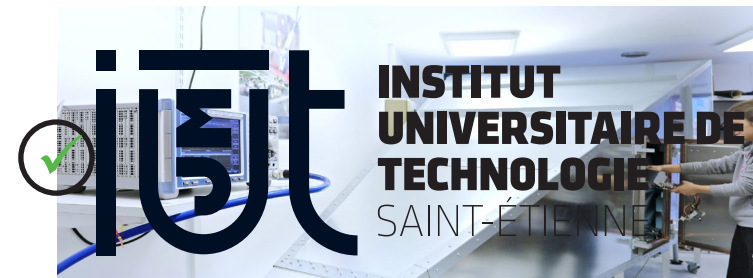


Exemple d'utilisation du logo IUT et du logo UJM sur la première page d'un Powerpoint

Quelles sont les règles à respecter pour utiliser le logo de l'IUT ?



Logo quadrichromie sur fond blanc



Logo noir sur photo peu contrastée et claire



Logo noir sur fond uniforme clair



Logo blanc sur photo peu contrastée et sombre

 Ce que l'on **peut faire** avec le logo



Logo blanc sur fond uniforme sombre

Quelles sont les règles à respecter pour utiliser le logo de l'IUT ?



Couleurs et typographie ne peuvent pas être modifiées




Ne pas apposer le logo sur une photo notrop kontras-



Les proportions ne doivent pas être modifiées.



Ne pas apposer le logo «couleur» sur un fond coloré

 Ce que l'on **ne peut pas faire** avec le logo

Quels sont les déclinaisons du logo existantes ?

Logotype principal



Pour optimiser la lecture du logotype et assurer la qualité de son rendu, il est important de prendre en compte la nature du support, le mode d'impression et de respecter une taille minimum de reproduction (2,5 cm) ainsi qu'un espace de protection.



BLEU



NOIR

PRINT

Cyan : 76
Magenta : 27
Jaune : 0
Noir : 0
Pantone : 7461

Cyan : 0
Magenta : 0
Jaune : 0
Noir : 100
Pantone : Black Process C

DIGITAL

R : 34
V : 149
B : 211

R : 0
V : 0
B : 0

Hexa : #2295d3

Hexa : #000000

Univers chromatique du logo principal

Quels sont les déclinaisons du logo existantes ?

Logos déclinés pour DUT / Départements

Uniquement pour les réseaux sociaux (image de profil). Pour d'autres usages, contacter préalablement le SFE



Logos déclinés pour Licences Professionnelles

Uniquement pour les réseaux sociaux (image de profil). Pour d'autres usages, contacter préalablement le SFE



Quels sont les supports pré formatés disponibles ?

Cette charte est amenée à évoluer. Vérifiez bien que le n° de version est le même que celui mentionné sur l'intranet lorsque vous consultez ce document.

Vous pourrez retrouver sur l'intranet des personnels de l'IUT plusieurs documents ressources:

Papier à en-tête

Powerpoint de présentation de l'IUT

Powerpoint type «vide» avec charte graphique

Fond pour présentation Powerpoint des départements.